



## JUDETUL GORJ CONSILIUL LOCAL AL ORAȘULUI BUMBEȘTI - JIU

Adresa: Orașul Bumbesti – Jiu, Str.Parîngului, Nr.101, Județul Gorj, Telefon: 0253/463465, Fax: 0253/463872  
[www.bumbesti-jiu.ro](http://www.bumbesti-jiu.ro) / e-mail: [primaria@bumbesti-jiu.ro](mailto:primaria@bumbesti-jiu.ro)

### HOTARIRE

Pentru aprobarea Organigramei si Statului de functii al Spitalului Orasenesc Bumbesti – Jiu, valabile cu data de 01.03.2019

Consiliul Local al orasului Bumbesti – Jiu, judetul Gorj,

Avind in vedere :

- Adresa nr. 613 / 11.02.2019 a compartimentului RUNOS de la Spitalul Orasenesc Bumbesti – Jiu, inregistrata la Primaria orasului Bumbesti – Jiu sub nr. 1528 / 11.02.2019;
- raportul de specialitate nr. 612 / 11.02.2019 al compartimentului RUNOS de la Spitalul Orasenesc Bumbesti – Jiu ;
- macheta cu statul de functii propus de catre Spitalul Orasenesc Bumbesti - Jiu aprobarii consiliului local ;
- prevederilor art. 36, alin. 6, punctul 3 din Legea nr. 215 / 2001 privind administratia publica locala, cu modificarile si completarile ulterioare ;
- OUG nr. 162 / 2008 privind transferul ansamblului de atributii competente exercitate de Ministerul Sanatatii catre autoritatile administratiei publice locale ;
- Legea nr. 95 / 2006 privind reforma in domeniul sanatatii ;
- OMS nr. 1224 / 2010 privind aprobarea Normativelor de personal pentru asistenta spitaliceasca ;
- OMS nr. 1470 / 2011 pentru aprobarea criteriilor privind angajarea si promovarea in functii, grade si trepte profesionale a personalului contractual din unitatile sanitare publice din sectorul sanitar ;
- Legea nr. 153 / 2017 privind salarizarea personalului platit din fonduri publice, cu modificarile si completarile ulterioare ;
- adresa nr. XI/A/1131/SP/1486/148607.02.2019 a Ministerului Sanatatii prin care se comunica avizul conducerii M.S. pentru structura organizatorica a Spitalului Orasenesc Bumbesti – Jiu ;
- expunerea de motive ;
- Raportul de avizare al comisiilor de specialitate ale consiliului local ;

In temeiul art. nr. 45, alin. 1 din Legea nr. 215 / 2001 privind administratia publica locala, cu modificarile si completarile ulterioare,

### HOTARASTE :

**ART. 1** Se aproba Organigrama Spitalului Orasenesc Bumbesti – Jiu, conform Anexei nr. 1, care face parte integranta din prezenta hotarire, valabil cu data de 01.03.2019

**ART. 2** Se aproba Statul de functii al Spitalului Orasenesc Bumbesti – Jiu, conform Anexei nr. 2, care face parte integranta din prezenta hotarire, valabil cu data de 01.03.2019.

**ART. 3** Cu ducerea la indeplinire a prevederilor prezentului proiect de hotarire se imputernicesc Primarul orasului Bumbesti – Jiu si Managerul Spitalului Orasenesc Bumbesti – Jiu.

**ART. 4** Dupa adoptarea prezentei hotariri, orice prevederi contrare acesteia isi inceteaza aplicabilitatea.

**ART. 5** Prezenta hotarire se comunica persoanelor nominalizate cu ducerea la indeplinire si Institutiei Prefectului – Județul Gorj in vederea exercitarii controlului de legalitate.

Adoptata astazi : 21.02.2019

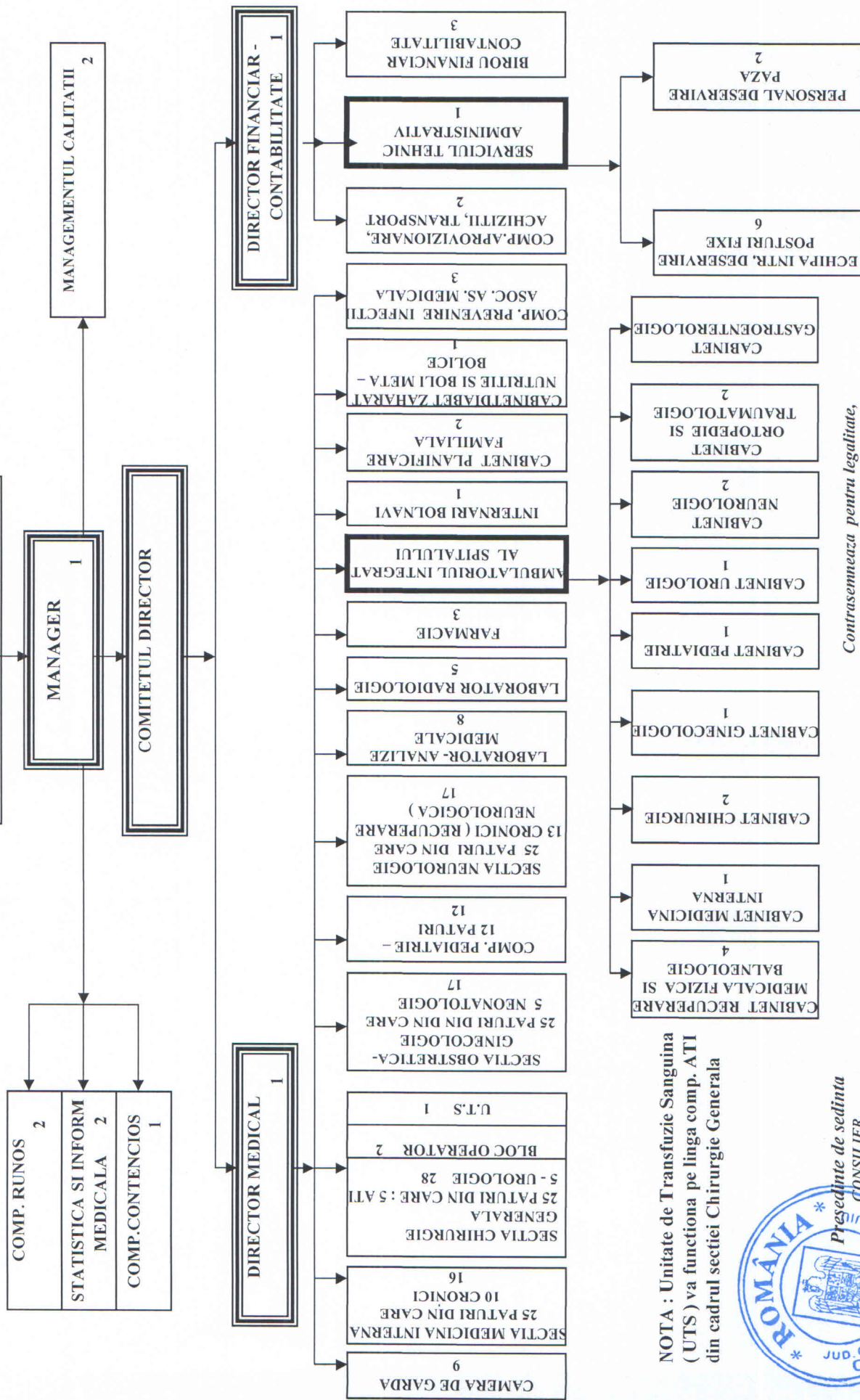
Presedinte de sedinta,  
CONSILIER,  
Ing. PISCANU CLAUDIU FLORIAN



Contrasemneaza pentru legalitate,  
SECRETAR,  
Jr. NICOLAE BUCSENARU

Nr. 14  
Bumbesti – Jiu

Adoptata cu votul a 16 consilieri pentru,  
- impotriva, - abtineri, din 16 consilieri prezenti  
la sedinta ordinara, din totalul de 17 consilieri in functie



NOTA : Unitate de Transfuzie Sanguina (UTS) va functiona pe linga comp. ATI din cadrul sectiei Chirurgie Generala

Presedinte de sedinta  
CONSILIER  
Ing. PISCANU CLAUDIU FLORIAN

Contrasemneaza pentru legalitate,  
SECRETAR  
Jr. NICOLAE BUCSENARU



STATUL DE FUNCTII  
AL SPITALULUI ORASENESC BUMBESTI – JIU  
Valabil cu 01.03.2019

Nr. crt	Funcția, gradul și treapta profesională	Specialitatea	Clasa	Nivel studii	Quantum posturi	Observatii
1	Manager	Contabilitate și informatică de gestiune	I	S	1	
2	Director medical	Medicină internă	I	S	1	
3	Director financiar – contabil	Finanțe- contabilitate	I	S	1	
SECTIA MEDICINA INTERNA – 25 PATURI, DIN CARE : CRONICI = 10						
4	Medic primar – sef sectie	Medicină internă	I	S	1	
5	Medic primar	Medicină internă	I	S	1	Vacant
6	Medic primar	Medicină internă	I	S	1	Rezervat
7	Medic resident an IV	Medicină internă	I	S	1	
8	Asistent medical principal – asistent sef	Medicinală	III	PL	1	
9	Asistent medical principal	Med. generală	III	PL	1	
10	Asistent medical principal	Med. generală	III	PL	1	
11	Asistent medical principal	BFT	III	PL	1	
12	Asistent medical principal	Med. generală	III	PL	1	
13	Asistent medical	Med. generală	III	PL	1	
14	Asistent medical principal	Med. generală	III	PL	1	
15	Asistent medical	Med. generală	III	PL	1	
16	Infirmiera	-----	III	G/M	1	
17	Infirmiera	-----	III	G/M	1	
18	Infirmiera	-----	III	G/M	1	
19	Ingrijitor	-----	III	G/M	1	
COMPARTIMENT PEDIATRIE – 12 PATURI						
20/1	Medic primar – ½ norma	Pediatrie	I	S	1/2	Vacant
20/2	Medic primar – ½ norma	Pediatrie	I	S	1/2	
21	Medic primar	Pediatrie	I	S	1	
22	Medic resident an II	Pediatrie	I	S	1	
23	Asistent medical principal / asistent coordonator	As generalist	III	PL	1	
24	Asistent medical	As generalist	III	PL	1	
25	Asistent medical principal	As generalist	III	PL	1	
26	Asistent medical	As generalist	III	PL	1	Vacant

27	Asistent medical	As generalist	III	PL	I
28	Asistent medical	As generalist	III	PL	I
29	Infirmiera	-----	III	G/M	I
30	Infirmiera	-----	III	G/M	I
31	Ingrijitor	-----	III	G/M	I

SECTIA CHIRURGIE GENERALA – 25 PATURI, DIN CARE : COMP. ATI = 5 PATURI, COMP. UROLOGIE = 5 PATURI

32	Medic primar – sef sectie	Chirurgie generala	I	S	I
33	Medic primar	Chirurgie generala	I	S	I
34	Medic specialist	Chirurgie generala	I	S	I
35	Medic specialist	Chirurgie generala	I	S	I
36	Asistent medical	As generalist	III	PL	I
37	Asistent medical principal	As generalist	III	PL	I
38	Asistent medical	As generalist	III	PL	I
39	Asistent medical principal	As generalist	III	PL	I
40	Asistent medical principal	As generalist	III	PL	I
41	Asistent medical principal	As generalist	III	PL	I
42	Asistent medical	As generalist	III	PL	I
43	Asistent medical	As generalist	III	PL	I
44	Infirmiera	-----	III	G/M	I
45	Infirmiera	-----	III	G/M	I
46	Infirmiera	-----	III	G/M	I
47	Brancardier	-----	III	G/M	I
48	Ingrijitor	-----	III	G/M	I
49	Ingrijitor	-----	III	G/M	I

COMPARTIMENT ATI = 5 PATURI

50/1	Medic primar	ATI	I	S	I
50/2	Medic primar	ATI	I	S	I
51	Medic specialist	ATI	I	S	I
52	Medic resident an II	ATI	I	S	I
53	Asistent medical principal – asistent sef	As generalist	III	PL	I
54	Asistent medical principal	As generalist	III	PL	I
55	Asistent medical principal	As generalist	III	PL	I
56	Asistent medical	As generalist	III	PL	I
57	Asistent medical	As generalist	III	PL	I

BLOC OPERATOR

58	Asistent medical principal	Medicala	III	PL	I
59	Asistent medical pt. O.G.	As generalist	III	PL	I

UNITATE DE TRANSFUZIE SANGUINA

60	Asistent medical	As generalist	III	PL	I
----	------------------	---------------	-----	----	---



COMPARTIMENT UROLOGIE = 5 PATURI

61	Medic specialist	Urologie	I	S	I
62	Asistent medical	As generalist	III	PL	I

SECTIA OBSTETRICA GINECOLOGIE – 25 PATURI, DIN CARE : COMP. NEONATOLOGIE = 5 PATURI

63	Medic primar – sef sectie	Obstetrica-ginecologie	I	S	I
64	Medic primar	Obstetrica-ginecologie	I	S	I
65	Medic specialist	Obstetrica-ginecologie	I	S	I
66	Asistent medical principal – asistent sef	As generalist	III	PL	I
67	Asistent medical principal	As generalist	III	PL	I
68	Asistent medical principal	As generalist	III	PL	I
69	Asistent medical principal	As generalist	III	PL	I
70	Asistent medical	As generalist	III	PL	I
71	Asistent medical - moasa	Obstetrica-ginecologie	I	S	I
72	Infirmier	-----	III	G/M	I
73	Infirmier	-----	III	G/M	I
74	Infirmier	-----	III	G/M	I
75	Ingrijitor	-----	III	G/M	I

COMPARTIMENT NEONATOLOGIE = 5 PATURI

76	Medic specialist	Neonatalogie	I	S	I
77	Asistent medical principal	As generalist	III	PL	I
78	Asistent medical principal	As generalist	III	PL	I
79	Asistent medical principal	As generalist	III	PL	I

SECTIA NEUROLOGIE – 25 PATURI, DIN CARE : RECUPERARE NEUROLOGICA = 13 PATURI

80	Medic primar – sef sectie	Neurologie	I	S	I
81	Medic specialist	Neurologie	I	S	I
82	Medic specialist	RMFB	I	S	I
83	Medic resident an II I	Recuperare medicala	I	S	I
84	Medic resident an III I	Medicina fizica si recuperare	I	S	I
85	Kinetoterapeut principal	Kinetoterapie	I	S	I
86	Asistent medical principal – asistent sef	As generalist	III	PL	I
87	Asistent medical principal	As generalist	III	PL	I
88	Asistent medical principal	As generalist	III	PL	I
89	Asistent medical principal	BFT	III	PL	I
90	Asistent medical principal	As generalist	III	PL	I
91	Asistent medical principal	As generalist	III	PL	I
92	Asistent medical	As generalist	III	PL	I
93	Infirmier debutant	-----	III	G/M	I
94	Infirmier	-----	III	G/M	I
95	Infirmier	-----	III	G/M	I
96	Ingrijitor	-----	III	G/M	I

CAMERA DE GARDA						
	Medicina de urgenta	Medicinala	I	S	I	Vacant
97	Medic primar		I	S	I	
98	Asistent medical principal / asistent coordonator	Medicinala	I	S	I	
99	Asistent medical	As generalist	III	PL	I	
100	Asistent medical principal	As generalist	III	PL	I	
101	Asistent medical principal	As generalist	III	PL	I	
102	Asistent medical principal	As generalist	III	PL	I	
103	Asistent medical	As generalist	III	S	I	
104	Ingrijitor	-----	III	G/M	I	
105	Ingrijitor	-----	III	G/M	I	
<b>FARMACIE</b>						
106	Farmacist primar – farmacist sef	Farmacie	I	S	I	
107	Asistent medical principal	Farmacie	III	PL	I	
108	Ingrijitor	-----	III	G/M	I	Vacant
<b>INTERNARI BOLNAVI</b>						
109	Registrator medicala principala	Registrator-medical	III	M	I	
<b>LABORATOR ANALIZE MEDICALE</b>						
110	Medic primar – sef laborator	Laborator	I	S	I	Vacant
111	Medic primar	Laborator	I	S	I	
112	Chimist specialist	Biochimie Medicala	I	S	I	
113	Biolog	Biologie	I	S	I	
114	Asistent medical principal	Laborator	III	PL	I	
115	Asistent medical principal	Laborator	III	PL	I	
116	Asistent medical principal	Laborator	III	PL	I	
117	Ingrijitor	-----	III	G/M	I	
<b>LABORATOR SI IMAGISTICA MEDICALA</b>						
118	Medic primar	Radiologie	I	S	I	
119/1	Medic specialist 1/2 norma	Radiologie	I	S	1/2	
119/2	Medic specialist 1/2 norma	Radiologie	I	S	1/2	Vacant
120	Asistent medical debutant	As generalist	III	PL	I	
121	Asistent medical principal	Radiologie	III	PL	I	
122/1	Fizician medical debutant 1/2 norma	Fizica medicala	I	S	1/2	
122/2	Fizician medical debutant 1/2 norma	Fizica medicala	I	S	1/2	Vacant
<b>AMBULATORIU INTEGRAT</b>						
<b>CABINET MEDICINA FIZICA SI BALNEOLOGIE</b>						
123	Medic specialist	RMFB	I	S	I	



124	Kinetoterapeut principal	Kinetoterapie	I	S	I	
125	Asistent medical principal	BFT	III	PL	I	Vacant
126	Asistent medical debutant	Asistent generalist	III	PL	I	Vacant
<b>CABINET MEDICINA INTERNA</b>						
127	Medic specialist	Medicina interna	I	S	I	Vacant
<b>CABINET OBSTRETICA GINECOLOGIE</b>						
128	Medic specialist	Obstetrica – ginecologie	I	S	I	Vacant
<b>CABINET NEUROLOGIE</b>						
129	Medic specialist	Neurologie	I	S	I	
130	Asistent medical	Medicina generala	III	PL	I	
<b>CABINET CHIRURGIE GENERALA</b>						
131	Medic specialist	Chirurgie generala	I	S	I	Vacant
132	Asistent medical principal	Medicina generala	III	PL	I	
<b>CABINET PEDIATRIE</b>						
133	Medic resident an V	Pediatric	I	S	I	
<b>CABINET ORTOPEDIE SI TRAUMATOLOGIE</b>						
134	Medic specialist	Ortopedie si traumatologie	I	S	I	
135	Asistent medical	Medicina generala	III	PL	I	
<b>CABINET UROLOGIE</b>						
136	Medic specialist	Urologie	I	S	I	Vacant
<b>CABINET GASTROENTEROLOGIE</b>						
<b>CABINET PLANIFICARE FAMILIALA</b>						
137	Medic primar	Medicina generala	I	S	I	
138	Asistent medical principal	As generalist	III	PL	I	
<b>CABINET DIABET ZAHARAT, NUTRITIE SI BOLI METABOLICE</b>						
139	Medic specialist	Diabet zaharat, nutritie si boli metabolice	I	S	I	Vacant
<b>COMPARTIMENT CONTENCIOS</b>						
140	Consilier juridic II	Stiinte juridice	I	S	I	Vacant
<b>COMPARTIMENT MANAGEMENTUL CALITATII</b>						
141	Economist I	Contabilitate si informatica de gestiune	I	S	I	

142	Medic specialist	Medicina generala	I	S	I	Vacant
<b>COMPARTIMENT RUNOS</b>						
143	Economist IA	Management	I	S	I	
144	Referent III	Administratie publica	I	S	I	
<b>COMPARTIMENT APROVIZIONARE - ACHIZITII</b>						
145	Economist IA	Finante	I	S	I	
146	Magaziner	Liceu industrial	III	M	I	
<b>COMPARTIMENT INFORMATICA, EVALUARE SI STATISTICA MEDICALA</b>						
147	Inginer de sistem I	Automatica si Informatica	I	S	I	
148	Statistician medical	Liceu si atestare operator calculator	I	M	I	Vacant
<b>BIROU FINANCIAR CONTABILITATE</b>						
149	Economist IA	Finante contabilitate	I	S	I	Rezervat
150	Economist IA	Finante contabilitate	I	S	I	
151	Economist II	Contabilitate si info. Gestiune	I	S	I	
<b>SERVICIUL TEHNIC ADMINISTRATIV</b>						
152	Inginer IA	Electrotehnica	I	S	I	
<b>ECHIPA DE INTRETINERE</b>						
153	Muncitor II - Electrician	Liceul industrial	III	M	I	
154	Muncitor III - Instalator	Liceul industrial	III	M	I	
155	Muncitor III - Lacatus mecanic	Liceul industrial	III	M	I	
156	Muncitor III - Fochist	Liceul industrial	III	M	I	
157	Muncitor IV - Fochist	Liceul industrial	III	M	I	
158	Muncitor IV - Telefonist	Liceul industrial	III	M	I	
<b>PERSONAL DESERVIRE - PAZA</b>						
159	Paznic	Liceul industrial	III	M	I	
160	Paznic	Liceul industrial	III	M	I	
<b>COMPARTIMENT DE PREVENIRE A INFECTIILOR ASOCIATE ASISTENTEI MEDICALE</b>						
161/1	Medic specialist	Epidemiologie	I	S	I	
161/2	Medic specialist	Epidemiologie	I	S	I	Vacant
162	Medic resident an II	Epidemiologie	I	S	I	
163	Asistent medical principal	As de igiena	III	PL	I	

Președinte de sedinta,  
CONSILIER,

Ing. PISCANU CLAUDIU FLORIAN

Contrasemneaza pentru legalitate,  
SECRETAR,

Jr. NICOLAE BUCSEANU



*[Signature]*