



## JUDETUL GORJ CONSILIUL LOCAL AL ORAȘULUI BUMBEȘTI - JIU

Adresa: Orașul Bumbesti – Jiu, Str.Parîngului, Nr.101, Județul Gorj, Telefon: 0253/463465, Fax: 0253/463872  
[www.bumbesti-jiu.ro](http://www.bumbesti-jiu.ro) / e-mail: [primaria@bumbesti-jiu.ro](mailto:primaria@bumbesti-jiu.ro)

### HOTARIRE

Pentru aprobarea Organigramei si Statului de functii al Spitalului Orasenesc „ dr. Gheorghe Constantinescu „, Bumbesti – Jiu, valabile cu data de 01.07.2019

Consiliul Local al orasului Bumbesti – Jiu, judetul Gorj,

Avind in vedere :

- Adresa nr. 2418 / 20.06.2019 a compartimentului RUNOS de la Spitalul Orasenesc „ dr. Gheorghe Constantinescu „, Bumbesti – Jiu, inregistrata la Primaria orasului Bumbesti – Jiu sub nr.7190 / 20.06.2019
- raportul de specialitate nr. 2419 / 20.06.2019 al compartimentului RUNOS de la Spitalul Orasenesc „ dr. Gheorghe Constantinescu „, Bumbesti – Jiu ;
- machetele cu organigrama si statul de functii propuse de catre Spitalul Orasenesc „ dr. Gheorghe Constantinescu „, Bumbesti - Jiu aprobarii consiliului local ;
- prevederilor art. 36, alin. 6, punctul 3 din Legea nr. 215 / 2001 privind administratia publica locala, cu modificarile si completarile ulterioare ;
- OUG nr. 162 / 2008 privind transferul ansamblului de atributii competente exercitate de Ministerul Sanatatii catre autoritatile administratiei publice locale ;
- Legea nr. 95 / 2006 privind reforma in domeniul sanatatii ;
- OMS nr. 1224 / 2010 privind aprobarea Normativelor de personal pentru asistenta spitaliceasca ;
- OMS nr. 1470 / 2011 pentru aprobarea criteriilor privind angajarea si promovarea in functii, grade si trepte profesionale a personalului contractual din unitatile sanitare publice din sectorul sanitar ;
- Legea nr. 153 / 2017 privind salarizarea personalului platit din fonduri publice, cu modificarile si completarile ulterioare ;
- adresa nr. M.S. NR. / A / 20873 / SP / 5982 / 10.05.201 privind schimbarea denumirii Spitalului Orasenesc Bumbesti – Jiu ;
- expunerea de motive ;
- Raportul de avizare al comisiilor de specialitate ale consiliului local ;

In temeiul art. nr. 45, alin. 1 din Legea nr. 215 / 2001 privind administratia publica locala, cu modificarile si completarile ulterioare,

### HOTARASTE :

**ART. 1** Se aproba Organigrama Spitalului Orasenesc „ dr. Gheorghe Constantinescu „, Bumbesti – Jiu, conform Anexei nr. 1, care face parte integranta din prezenta hotarire, valabil cu data de 01.07.2019

**ART. 2** Se aproba Statul de functii al Spitalului Orasenesc „ dr. Gheorghe Constantinescu „, Bumbesti – Jiu, conform Anexei nr. 2, care face parte integranta din prezenta hotarire, valabil cu data de 01.07.2019.

**ART. 3** Cu ducerea la indeplinire a prevederilor prezentului proiect de hotarire se imputernicesc Primarul orasului Bumbesti – Jiu si Managerul Spitalului Orasenesc „ dr. Gheorghe Constantinescu „, Bumbesti – Jiu.

**ART. 4** Dupa adoptarea prezentei hotariri, orice prevederi contrare acesteia isi inceteaza aplicabilitatea.

**ART. 5** Prezenta hotarire se comunica persoanelor nominalizate cu ducerea la indeplinire si Institutiei Prefectului – Judetul Gorj in vederea exercitarii controlului de legalitate.

Adoptata astazi : 20.06.2019

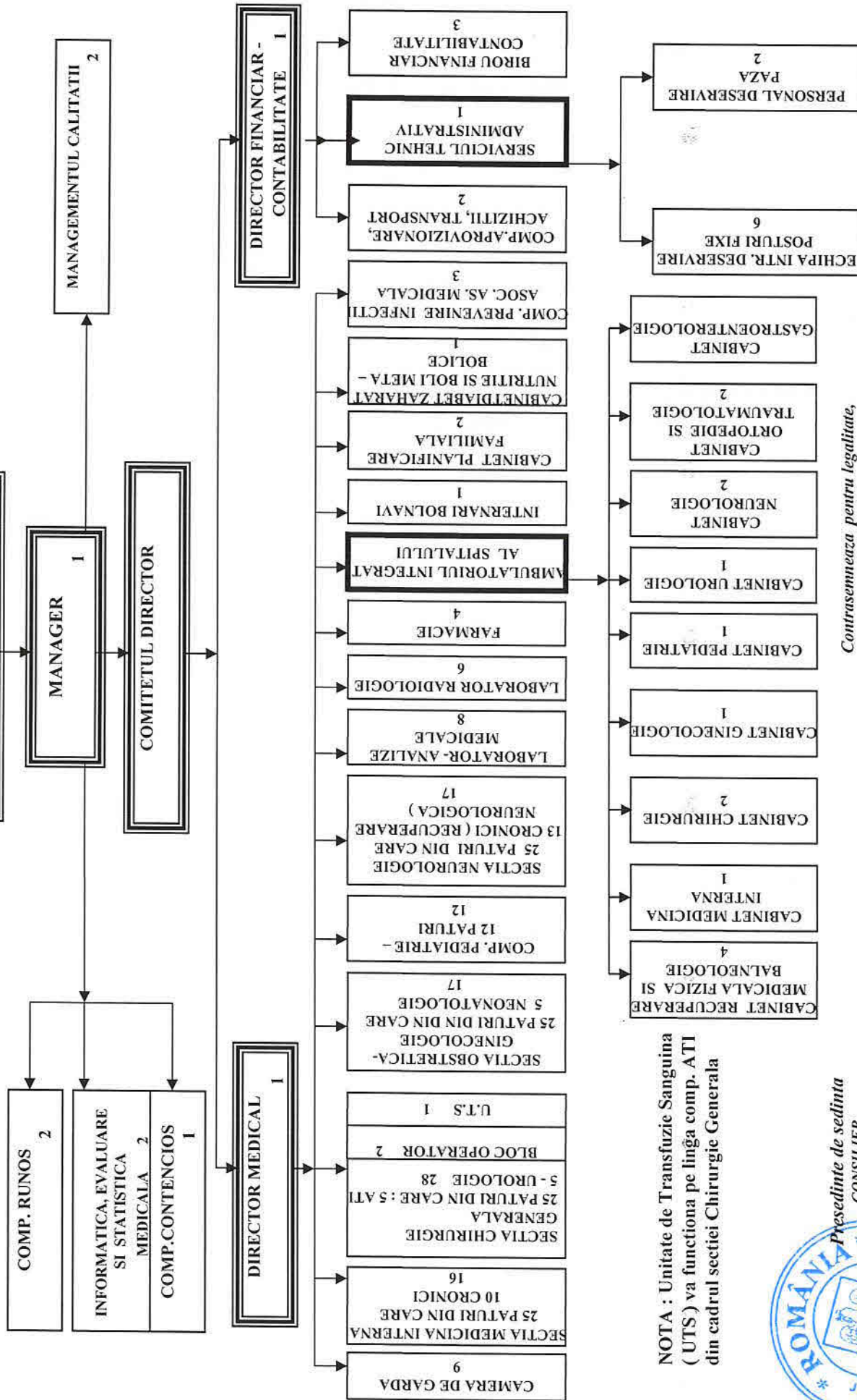
Presedinte de sedinta,  
CONSILIER,  
Jr. CRISTIAN PAUNESCU



Contrasemneaza pentru legalitate,  
SECRETAR,  
Jr. NICOLAE BUCSENARU

Nr. 79  
Bumbesti – Jiu

Adoptata cu votul a 15 consilieri pentru,  
- impotriva, - abtineri, din 15 consilieri prezenti  
la sedinta ordinara, din totalul de 15 consilieri in functie



NOTA : Unitate de Transfuzie Sanguina ( UTS ) va functiona pe linga comp. ATI din cadrul sectiei Chirurgie Generala

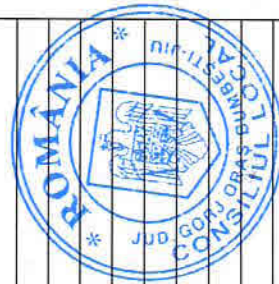
Contrasemneaza pentru legalitate,  
SECRETAR  
Jr. NICOLAE BUCSEANARU

Presedinte de sedinta  
CONSILIER  
Jr. CRISTIAN PAUNESCU



STATUL DE FUNCTII  
 AL SPITALULUI ORASENESCU BUMBESTI – JIU  
 Valabil cu 01.07.2019

Nr. crt	Funcția, gradul și treapta profesională	Specialitatea	Clasa	Nivelul studiilor	Cuantumul posturilor	Observatii
1	Manager	Contabilitate și informatică de gestiune	I	S	1	
2	Director medical	Medicină internă	I	S	1	
3	Director financiar – contabil	Finanțe- contabilitate	I	S	1	
<b>SECTIA MEDICINA INTERNA – 25 PATURI, DIN CARE : CRONICI = 10</b>						
4	Medic primar – șef secție	Medicină internă	I	S	1	
5	Medic primar	Medicină internă	I	S	1	Vacant
6	Medic primar	Medicină internă	I	S	1	Rezervat
7	Medic rezident an IV	Medicină internă	I	S	1	
8	Asistent medical principal – asistent șef	Medicală	III	PL	1	
9	Asistent medical principal	Med. generală	III	PL	1	
10	Asistent medical principal	Med. generală	III	PL	1	
11	Asistent medical principal	BFT	III	PL	1	
12	Asistent medical principal	Med. generală	III	PL	1	
13	Asistent medical	Med. generală	III	PL	1	
14	Asistent medical	Med. generală	III	PL	1	
15	Asistent medical	Med. generală	III	PL	1	
16	Infirmiera	-----	III	G/M	1	
17	Infirmiera	-----	III	G/M	1	
18	Infirmiera	-----	III	G/M	1	
19	Ingrrijitor	-----	III	G/M	1	
<b>COMPARTIMENT PEDIATRIE – 12 PATURI</b>						
20/1	Medic primar – 1/2 norma	Pediatrie	I	S	1/2	Vacant
20/2	Medic primar – 1/2 norma	Pediatrie	I	S	1/2	
21	Medic primar	Pediatrie	I	S	1	
22	Medic rezident an II	Pediatrie	I	S	1	
23	Asistent medical principal / asistent coordonator	As generalist	III	PL	1	



24	Asistent medical	As generalist	III	PL	I
25	Asistent medical principal	As generalist	III	PL	I
26	Asistent medical	As generalist	III	PL	I
27	Asistent medical	As generalist	III	PL	I
28	Asistent medical	As generalist	III	PL	I
29	Infirmiera	.....	III	G/M	I
30	Infirmiera	.....	III	G/M	I
31	Ingrijitor	.....	III	G/M	I

**SECTIA CHIRURGIE GENERALA – 25 PATURI, DIN CARE : COMP. ATI = 5 PATURI, COMP. UROLOGIE = 5 PATURI**

32	Medic primar – sef sectie	Chirurgie generala	I	S	I
33	Medic primar	Chirurgie generala	I	S	I
34	Medic specialist	Chirurgie generala	I	S	I
35	Medic specialist	Chirurgie generala	I	S	I
36	Asistent medical	As generalist	III	PL	I
37	Asistent medical principal	As generalist	III	PL	I
38	Asistent medical	As generalist	III	PL	I
39	Asistent medical principal	As generalist	III	PL	I
40	Asistent medical principal	As generalist	III	PL	I
41	Asistent medical principal	As generalist	III	PL	I
42	Asistent medical	As generalist	III	PL	I
43	Asistent medical	As generalist	III	PL	I
44	Infirmiera	.....	III	G/M	I
45	Infirmiera	.....	III	G/M	I
46	Infirmiera	.....	III	G/M	I
47	Brancardier	.....	III	G/M	I
48	Ingrijitor	.....	III	G/M	I
49	Ingrijitor	.....	III	G/M	I



**COMPARTIMENT ATI = 5 PATURI**

50/1	Medic primar	ATI	I	S	I
50/2	Medic primar	ATI	I	S	I
51	Medic specialist	ATI	I	S	I
52	Medic resident an II	ATI	I	S	I
53	Asistent medical principal – asistent sef	As generalist	III	PL	I
54	Asistent medical principal	As generalist	III	PL	I
55	Asistent medical principal	As generalist	III	PL	I
56	Asistent medical	As generalist	III	PL	I
57	Asistent medical	As generalist	III	PL	I

**BLOC OPERATOR**

58	Asistent medical principal	Medicala	III	PL	I
59	Asistent medical pt. O.G.	As generalist	III	PL	I



UNITATE DE TRANSFUZIE SANGUINA

60	Asistent medical	As generalist	III	PL	I
COMPARTIMENT UROLOGIE = 5 PATURI					
61	Medic specialist	Urologie	I	S	I
62	Asistent medical	As generalist	III	PL	I

SECTIA OBSTETRICA GINECOLOGIE – 25 PATURI, DIN CARE : COMP. NEONATOLOGIE = 5 PATURI

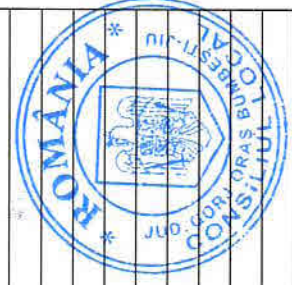
63	Medic primar – sef sectie	Obstetrica-ginecologie	I	S	I
64	Medic primar	Obstetrica-ginecologie	I	S	I
65	Medic specialist	Obstetrica-ginecologie	I	S	I
66	Asistent medical principal – asistent sef	As generalist	III	PL	I
67	Asistent medical principal	As generalist	III	PL	I
68	Asistent medical principal	As generalist	III	PL	I
69	Asistent medical principal	As generalist	III	PL	I
70	Asistent medical	As generalist	III	PL	I
71	Asistent medical principal - moasa	Obstetrica-ginecologie	I	S	I
72	Infirmier	*****	III	G/M	I
73	Infirmier	*****	III	G/M	I
74	Infirmier	*****	III	G/M	I
75	Ingrrijitor	*****	III	G/M	I

COMPARTIMENT NEONATOLOGIE = 5 PATURI

76	Medic specialist	Neonatalogie	I	S	I
77	Asistent medical principal	As generalist	III	PL	I
78	Asistent medical principal	As generalist	III	PL	I
79	Asistent medical principal	As generalist	III	PL	I

SECTIA NEUROLOGIE – 25 PATURI, DIN CARE : RECUPERARE NEUROLOGICA = 13 PATURI

80	Medic primar – sef sectie	Neurologie	I	S	I
81	Medic specialist	Neurologie	I	S	I
82	Medic specialist	RMFB	I	S	I
83	Medic resident an III	Recuperare medicala	I	S	I
84	Medic resident an III	Medicina fizica si recuperare	I	S	I
85	Kinetoterapeut principal	Kinetoterapie	I	S	I
86	Asistent medical principal – asistent sef	As generalist	III	PL	I
87	Asistent medical principal	As generalist	III	PL	I
88	Asistent medical principal	As generalist	III	PL	I
89	Asistent medical principal	BFT	III	PL	I
90	Asistent medical principal	As generalist	III	PL	I
91	Asistent medical principal	As generalist	III	PL	I
92	Asistent medical	As generalist	III	PL	I
93	Infirmier debutant	*****	III	G/M	I
94	Infirmier	*****	III	G/M	I
95	Infirmier	*****	III	G/M	I



96	Ingrijitor	-----	III	G/M	I	
<b>CAMERA DE GARDA</b>						
97	Medic primar	Medicina de urgenta	I	S	I	Vacant
98	Asistent medical principal / asistent coordonator	Medicinala	I	S	I	
99	Asistent medical	As generalist	III	PL	I	
100	Asistent medical principal	As generalist	III	PL	I	
101	Asistent medical principal	As generalist	III	PL	I	
102	Asistent medical principal	As generalist	III	PL	I	
103	Asistent medical	As generalist	III	S	I	
104	Ingrijitor	-----	III	G/M	I	
105	Ingrijitor	-----	III	G/M	I	
<b>FARMACIE</b>						
106	Farmacist primar – farmacist sef	Farmacie	I	S	I	
107	Farmacist resident an I	Farmacie clinica	I	S	I	Vacant
108	Asistent medical principal	Farmacie	III	PL	I	
109	Ingrijitor	-----	III	G/M	I	
<b>INTERNARI BOLNAVI</b>						
110	Registrator medicala principala	Registrator-medical	III	M	I	
<b>LABORATOR ANALIZE MEDICALE</b>						
111	Medic primar – sef laborator	Laborator	I	S	I	Vacant
112	Medic primar	Laborator	I	S	I	
113	Chimist specialist	Biochimie Medicala	I	S	I	
114	Biolog	Biologie	I	S	I	
115	Asistent medical principal	Laborator	III	PL	I	
116	Asistent medical principal	Laborator	III	PL	I	
117	Asistent medical principal	Laborator	III	PL	I	
118	Ingrijitor	-----	III	G/M	I	
<b>LABORATOR SI IMAGISTICA MEDICALA</b>						
119	Medic primar	Radiologie	I	S	I	
120/1	Medic specialist 1/2 norma	Radiologie	I	S	1/2	
120/2	Medic specialist 1/2 norma	Radiologie	I	S	1/2	Vacant
121	Medic resident an I	Radiologie	I	S	I	Vacant
122	Asistent medical debutant	As generalist	III	PL	I	
123	Asistent medical principal	Radiologie	III	PL	I	
124/1	Fizician medical debutant 1/2 norma	Fizica medicala	I	S	1/2	
124/2	Fizician medical debutant 1/2 norma	Fizica medicala	I	S	1/2	Vacant



AMBULATORIU INTEGRAT

CABINET MEDICINA FIZICA SI BALNEOLOGIE

125	Medic specialist	RMFB	I	S	I
126	Kinetoterapeut principal	Kinetoterapie	I	S	I
127	Asistent medical principal	BFT	III	PL	Vacant
128	Asistent medical debutant	Asistent generalist	III	PL	Vacant

CABINET MEDICINA INTERNA

129	Medic specialist	Medicina interna	I	S	I	Vacant
-----	------------------	------------------	---	---	---	--------

CABINET OBSTRETICA GINECOLOGIE

130	Medic specialist	Obstetrica – ginecologie	I	S	I	Vacant
-----	------------------	--------------------------	---	---	---	--------

CABINET NEUROLOGIE

131	Medic specialist	Neurologie	I	S	I
132	Asistent medical	Medicina generala	III	PL	I

CABINET CHIRURGIE GENERALA

133	Medic specialist	Chirurgie generala	I	S	I	Vacant
134	Asistent medical principal	Medicina generala	III	PL	I	

CABINET PEDIATRIE

135	Medic resident an V	Pediatric	I	S	I
-----	---------------------	-----------	---	---	---

CABINET ORTOPEDIE SI TRAUMATOLOGIE

136	Medic specialist	Ortopedie si traumatologie	I	S	I
137	Asistent medical	Medicina generala	III	PL	I

CABINET UROLOGIE

138	Medic specialist	Urologie	I	S	I	Vacant
-----	------------------	----------	---	---	---	--------

CABINET GASTROENTEROLOGIE

CABINET PLANIFICARE FAMILIALA

139	Medic primar	Medicina generala	I	S	I
140	Asistent medical principal	As generalist	III	PL	I

CABINET DIABET ZAHARAT, NUTRITIE SI BOLI METABOLICE

141	Medic specialist	Diabet zaharat, nutritie si boli metabolice	I	S	I
-----	------------------	---	---	---	---

COMPARTIMENT CONTENCIOS

142	Consilier juridic II	Stiinte juridice	I	S	I	Vacant
-----	----------------------	------------------	---	---	---	--------





COMPARTIMENT MANAGEMENTUL CALITATII					
143	Economist I	Contabilitate si informatica de gestiune	I	S	I
144	Medic specialist	Medicina generala	I	S	I
COMPARTIMENT RUNOS					
145	Economist IA	Management	I	S	I
146	Referent III	Administratie publica	I	S	I
COMPARTIMENT APROVIZIONARE – ACHIZITII					
147	Economist IA	Finante	I	S	I
148	Magaziner	Liceu industrial	III	M	I
COMPARTIMENT INFORMATICA, EVALUARE SI STATISTICA MEDICALA					
149	Inginer de sistem I	Automatica si Informatica	I	S	I
150	Statistician medical	Liceu si atestare operator calculator	I	M	I
BIROU FINANCIAR CONTABILITATE					
151	Economist IA	Finante contabilitate	I	S	I
152	Economist I A	Finante contabilitate	I	S	I
153	Economist II	Contabilitate si info. Gestiune	I	S	I
SERVICIUL TEHNIC ADMINISTRATIV					
154	Inginer IA	Electrotehnica	I	S	I
ECHIPA DE INTRETINERE					
155	Muncitor II – Electrician	Liceu industrial	III	M	I
156	Muncitor III – Instalator	Liceu industrial	III	M	I
157	Muncitor III - Lacatus mecanic	Liceu industrial	III	M	I
158	Muncitor III - Fochist	Liceu industrial	III	M	I
159	Muncitor IV – Fochist	Liceu industrial	III	M	I
160	Muncitor IV – Telefonist	Liceu industrial	III	M	I
PERSONAL DESERVIRE – PAZA					
161	Paznic	Liceu industrial	III	M	I
162	Paznic	Liceu industrial	III	M	I
COMPARTIMENT DE PREVENIRE A INFECTIILOR ASOCIATE ASISTENTEI MEDICALE					
163/1	Medic specialist 1/2 norma	Epidemiologie	I	S	I
163/2	Medic specialist 1/2 norma	Epidemiologie	I	S	I
164	Medic resident an II	Epidemiologie	I	S	I
165	Asistent medical principal	As de igiena	III	PL	I



Presedinte de sedinta,  
CONSILIER,  
DR. CRISTIAN PAUNESCU

Contrasemneaza pentru legalitate,  
SECRETAR,  
JF. NICOLAE BUCSEANARU