



R O M Â N I A



JUDETUL GORJ CONSILIUL LOCAL AL ORAȘULUI BUMBEȘTI - JIU

Adresa: Orașul Bumbesti – Jiu, Str. Paringului, Nr.101, Județul Gorj, Telefon: 0253/463465, Fax: 0253/463872
www.bumbesti-jiu.ro / e-mail: primaria@bumbesti-jiu.ro

HOTARIRE

Pentru aprobarea Organigramei si Statului de functii al Spitalului Orasenesc „ Dr. Gheorghe Constantinescu ,
Bumbesti – Jiu, valabile cu data de 01.01.2021

Consiliul Local al Orasului Bumbesti – Jiu, judetul Gorj,

Avind in vedere :

- Adresa nr. 4511 / 17.12.2020 a compartimentului RUNOS de la Spitalul Orasenesc dr. Gheorghe Constantinescu Bumbesti – Jiu, inregistrata la Primaria orasului Bumbesti – Jiu sub nr. 15741 / 17.12.2020;
- Referatul de aprobare nr. 15903 / 21.12.2020 ;
- Proiectul de hotarare al initiatorului ;
- Raportul de specialitate nr. 4510 / 17.12.2020 al compartimentului RUNOS de la Spitalul Orasenesc Dr. Gheorghe Constantinescu Bumbesti – Jiu ;
- machetele cu organigrama si statul de functii propuse aprobarii consiliului local de catre Spitalul Orasenesc , dr. Gheorghe Constantinescu „ Bumbesti - Jiu ;
- prevederilor art. 129, alin. 2, lit. d, alin. 7, lit. c din OUG nr. 57 / 2019 privind Codul Administrativ, cu modificarile si completarile ulterioare ;
- OMS nr. 555 / 2020 privind aprobarea Planului de măsuri pentru pregătirea spitalelor în contextul epidemiei de coronavirus COVID-19, a Listei spitalelor care asigură asistența medicală pacienților testați pozitiv cu virusu SARS-CoV-2 în faza I și în faza a II-a și a Listei cu spitalele de suport pentru pacienții testați pozitiv sau suspecți cu virusul SARS-CoV-2;
- Legea nr. 55 / 2020 privind unele măsuri pentru prevenirea și combaterea efectelor pandemiei de COVID-19;
- OUG nr. 162 / 2008 privind transferul ansamblului de atributii competente exercitate de Ministerul Sanatatii catre autoritatile administratiei publice locale ;
- Legea nr. 95 / 2006 privind reforma in domeniul sanatatii ;
- OMS nr. 1224 / 2010 privind aprobarea Normativelor de personal pentru asistenta spitaliceasca ;
- OMS nr. 1470 / 2011 pentru aprobarea criteriilor privind angajarea si promovarea in functii, grade si trepte profesionale a personalului contractual din unitatile sanitare publice din sectorul sanitar ;
- Legea nr. 153 / 2017 privind salarizarea personalului platit din fonduri publice, cu modificarile si completarile ulterioare ;
- Rapoartele de avizare al comisiilor de specialitate ale consiliului local ;

In temeiul art. nr. 139, alin. 1 din OUG nr. 57 / 2019 privind Codul Administrativ , cu modificarile si completarile ulterioare,

HOTARASTE :

ART. 1 Se aproba Organigrama Spitalului Orasenesc „ Dr. Gheorghe Constantinescu „ Bumbesti – Jiu, conform Anexei nr. 1, care face parte integranta din prezenta hotarire, valabil cu data de 01.01.2021

ART. 2 Se aproba Statul de functii al Spitalului Orasenesc „ Dr. Gheorghe Constantinescu „ Bumbesti – Jiu, conform Anexei nr. 2, care face parte integranta din prezenta hotarire, valabil cu data de 01.01.2021.

ART. 3 Cu ducerea la indeplinire a prevederilor prezentului proiect de hotarare se imputernicesc Primarul Orasului Bumbesti – Jiu si Managerul Spitalului Orasenesc „ Dr. Gheorghe Constantinescu „ Bumbesti – Jiu.

ART. 4 Dupa adoptarea prezentei hotariri, orice prevederi contrare acesteia isi inceteaza aplicabilitatea.

ART. 5 Prezenta hotarire se comunica persoanelor nominalizate cu ducerea la indeplinire si Institutiei Prefectului – Judetul Gorj in vederea exercitarii controlului de legalitate.

Presedinte de sedinta,
CONSILIER,
Ec. CIUCLEA PETRE

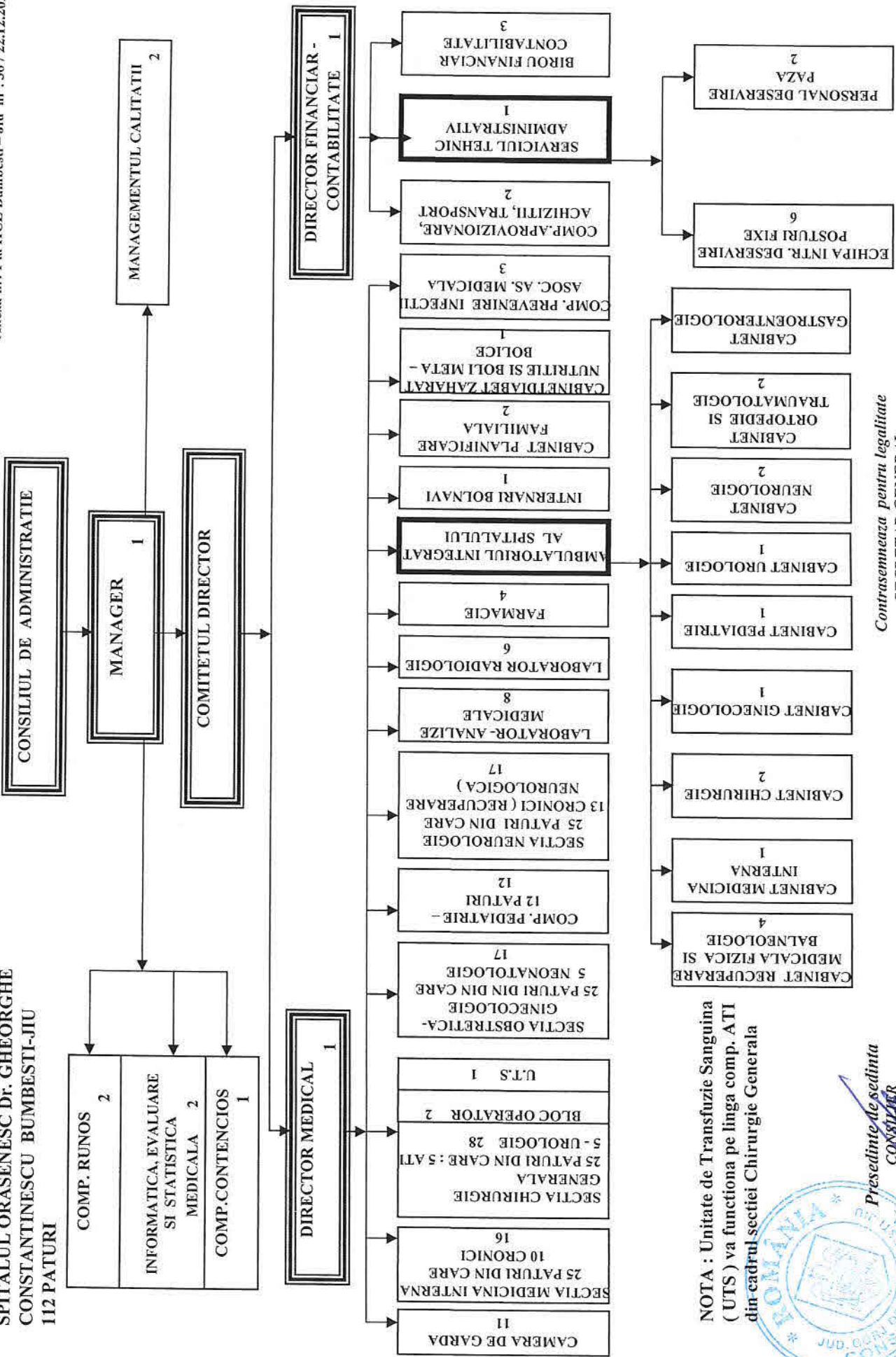


Adoptata astazi : 22.12.2020
Contrasemneaza pentru legalitate,
SECRETAR GENERAL,
Jr. NICOLAE BUCSEANARU

Nr. 36
Bumbesti – Jiu

Adoptata cu votul a 15 consilieri pentru,
- impotriva, - abtineri, din 15 consilieri prezenti
la sedinta ordinara, din totalul de 15 consilieri in functie

ORGANIGRAMA



NOTA : Unitate de Transfuzie Sanguina (UTS) va functiona pe linga comp. ATI din cadrul sectiei Chirurgie Generala



Presedinte de sedinta
CONSILIER
E.C. CIOCLA-PETRE

Contrasemneaza pentru legalitate
SECRETAR GENERAL,
Jr. NICOLAE BUCSENARU

STATUL DE FUNCTII
AL SPITALULUI ORASENESCU BUMBESTI – JIU
Valabil cu 01.01.2021

Nr. crt	Funcția, gradul și treapta profesională	Specialitatea	Clasa	Nivel studii	Cuatum posturi	Observatii
1	Manager	Contabilitate și informatică de gestiune	I	S	I	
2	Director medical	Medicina internă	I	S	I	
3	Director financiar – contabil	Finante- contabilitate	I	S	I	
SECTIA MEDICINA INTERNA – 25 PATURI, DIN CARE : CRONICI = 10						
4	Medic specialist – șef secție	Medicina internă	I	S	I	
5	Medic specialist	Medicina internă	I	S	I	Rezervat
6	Medic primar	Medicina internă	I	S	I	Rezervat Dir. Med.
7	Medic specialist	Medicina internă	I	S	I	
8	Asistent medical principal – asistent șef	Medicinală	III	PL	I	
9	Asistent medical principal	Med. generală	III	PL	I	
10	Asistent medical principal	Med. generală	III	PL	I	
11	Asistent medical principal	BFT	III	PL	I	
12	Asistent medical principal	Med. generală	III	PL	I	
13	Asistent medical	Med. generală	III	PL	I	
14	Asistent medical	Med. generală	III	PL	I	
15	Asistent medical	Med. generală	III	PL	I	
16	Infirmiera	-----	III	G/M	I	
17	Infirmiera	-----	III	G/M	I	
18	Infirmiera	-----	III	G/M	I	
19	Ingrijitor	-----	III	G/M	I	
COMPARTIMENT PEDIATRIE – 12 PATURI						
20	Medic primar / medic coordonator	Pediatrie	I	S	I	
21	Medic specialist	Pediatrie	I	S	I	
22	Medic rezident an IV	Pediatrie	I	S	I	
23	Asistent medical principal / asistent coordonator	As generalist	III	PL	I	
24	Asistent medical	As generalist	I	S	I	
25	Asistent medical principal	As generalist	III	PL	I	
26	Asistent medical	As generalist	III	PL	I	
27	Asistent medical	As generalist	III	PL	I	
28	Asistent medical	As generalist	III	PL	I	
29	Infirmiera	-----	III	G/M	I	

30	Infirmiera	-----	III	G/M	I
31	Ingrijitor	-----	III	G/M	I
SECTIA CHIRURGIE GENERALA – 25 PATURI, DIN CARE : COMP. ATI = 5 PATURI, COMP. UROLOGIE = 5 PATURI					
32	Medic primar – sef sectie	Chirurgie generala	I	S	I
33	Medic primar	Chirurgie generala	I	S	I
34	Medic specialist	Chirurgie generala	I	S	I
35	Medic specialist	Chirurgie generala	I	S	I
36	Asistent medical	As generalist	III	PL	I
37	Asistent medical principal	As generalist	III	PL	I
38	Asistent medical	As generalist	III	PL	I
39	Asistent medical principal	As generalist	III	PL	I
40	Asistent medical principal	As generalist	III	PL	I
41	Asistent medical principal	As generalist	III	PL	I
42	Asistent medical	As generalist	III	PL	I
43	Asistent medical	As generalist	III	PL	I
44	Infirmiera	-----	III	G/M	I
45	Infirmiera	-----	III	G/M	I
46	Infirmiera	-----	III	G/M	I
47	Asistent medical debutant	-----	III	G/M	I
48	Ingrijitor	-----	III	G/M	I
49	Ingrijitor	-----	III	G/M	I

COMPARTIMENT ATI = 5 PATURI

50/1	Medic primar	ATI	I	S	I
50/2	Medic primar	ATI	I	S	I
51	Medic specialist	ATI	I	S	I
52	Medic resident an I	ATI	I	S	I
53	Asistent medical principal – asistent sef	As generalist	III	PL	I
54	Asistent medical principal	As generalist	III	PL	I
55	Asistent medical principal	As generalist	III	PL	I
56	Asistent medical	As generalist	III	PL	I
57	Asistent medical	As generalist	III	PL	I

BLOC OPERATOR

58	Asistent medical	As generalist	III	PL	I
59	Asistent medical pt. O.G.	As generalist	III	PL	I

UNITATE DE TRANSFUZIE SANGUINA

60	Asistent medical	As generalist	III	PL	I
----	------------------	---------------	-----	----	---

COMPARTIMENT UROLOGIE = 5 PATURI

61	Medic specialist	Urologie	I	S	I
62	Asistent medical principal	As generalist	III	PL	I

SECTIA OBSTETRICA GINECOLOGIE – 25 PATURI, DIN CARE : COMP. NEONATOLOGIE = 5 PATURI

63	Medic primar – sef sectie	Obstetrica-ginecologie	I	S	I
64	Medic primar	Obstetrica-ginecologie	I	S	I
65	Medic specialist	Obstetrica-ginecologie	I	S	I
66	Asistent medical principal – asistent sef	As generalist	III	PL	I
67	Asistent medical principal	As generalist	III	PL	I
68	Asistent medical	As generalist	III	PL	I
69	Asistent medical principal	As generalist	III	PL	I
70	Asistent medical principal	As generalist	III	PL	I
71	Asistent medical principal - moasa	Moasa	I	S	I
72	Infirmier	-----	III	G/M	I
73	Infirmier	-----	III	G/M	I
74	Infirmier	-----	III	G/M	I
75	Ingrijitor	-----	III	G/M	I

COMPARTIMENT NEONATOLOGIE = 5 PATURI

76	Medic primar	Neonatologie	I	S	I
77	Asistent medical principal	As generalist	III	PL	I
78	Asistent medical principal	As generalist	III	PL	I
79	Asistent medical principal	As generalist	III	PL	I

SECTIA NEUROLOGIE – 25 PATURI, DIN CARE : RECUPERARE NEUROLOGICA = 13 PATURI

80	Medic specialist – sef sectie	Neurologie	I	S	I
81	Medic specialist	Neurologie	I	S	I
82	Medic primar	RMFB	I	S	I
83	Medic resident an IV	Recuperare medicala	I	S	I
84	Medic specialist	Medicina fizica si recuperare	I	S	I
85	Kinetoterapeut principal	Kinetoterapie	I	S	I
86	Asistent medical principal – asistent sef	As generalist	III	PL	I
87	Asistent medical principal	As generalist	III	PL	I
88	Asistent medical principal	As generalist	III	PL	I
89	Asistent medical principal	BFT	III	PL	I
90	Asistent medical principal	As generalist	III	PL	I
91	Asistent medical principal	As generalist	III	PL	I
92	Asistent medical	As generalist	III	PL	I
93	Infirmier	-----	III	G/M	I
94	Infirmier	-----	III	G/M	I
95	Infirmier	-----	III	G/M	I
96	Ingrijitor	-----	III	G/M	I

CAMERA DE GARDA

97	Medic primar	Medicina de urgenta	I	S	I
98	Asistent medical principal / asistent coordonator	Medicala	I	S	I
99	Asistent medical	As generalist	III	PL	I

Vacant

Vacant

Suspendat CIM cu
11.12.2019

100	Asistent medical principal	As generalist	III	PL	I
101	Asistent medical principal	As generalist	III	PL	I
102	Asistent medical principal	As generalist	III	PL	I
103	Asistent medical	As generalist	I	S	I
104	Asistent medical	As generalist	III	PL	I
105	Asistent medical	As generalist	III	PL	I
106	Ingrijitor	-----	III	G/M	I
107	Ingrijitor	-----	III	G/M	I

FARMACIE

108	Farmacist primar – farmacist sef	Farmacie	I	S	I
109	Farmacist resident an I	Farmacie clinica	I	S	I
110	Asistent medical principal	Farmacie	III	PL	I
111	Ingrijitor	-----	III	G/M	I

INTERNARI BOLNAVI

112	Registrator medicala principala	Registrator-medical	III	M	I
-----	---------------------------------	---------------------	-----	---	---

LABORATOR ANALIZE MEDICALE

113	Medic primar – sef laborator	Laborator	I	S	I
114	Medic primar	Laborator	I	S	I
115	Chimist specialist	Biochimie Medicala	I	S	I
116	Biolog specialist	Biologie	I	S	I
117	Asistent medical principal	Laborator	III	PL	I
118	Asistent medical principal	Laborator	III	PL	I
119	Asistent medical principal	Laborator	III	PL	I
120	Ingrijitor	-----	III	G/M	I

LABORATOR RADIOLOGIE SI IMAGISTICA MEDICALA

121	Medic primar / sef unitate nucleara	Radiologie	I	S	I
122/1	Medic specialist ½ norma	Radiologie	I	S	1/2
122/2	Medic specialist ½ norma	Radiologie	I	S	1/2
123	Medic resident an I	Radiologie	I	S	I
124	Asistent medical	Radiologie	III	PL	I
125	Asistent medical principal	Radiologie	III	PL	I
126/1	Fizician medical ½ norma	Fizica medicala	I	S	1/2
126/2	Fizician medical ½ norma	Fizica medicala	I	S	1/2

AMBULATORIU INTEGRAT

CABINET MEDICINA FIZICA SI BALNEOLOGIE

127	Medic primar	RMFB	I	S	I
128	Asistent medical principal	BFT	I	S	I

129	Fizikimetoterapeut	Balneofizioterapie si recuperare in domeniul sanatatii	III	PL	I
130	Asistent medical	Asistent generalist	III	PL	I
CABINET MEDICINA INTERNA					
131	Medic specialist	Medicina interna	I	S	I
CABINET OBSTRETICA GINECOLOGIE					
132	Medic specialist	Obstetrica – ginecologie	I	S	I
CABINET NEUROLOGIE					
133	Medic specialist	Neurologie	I	S	I
134	Asistent medical principal	Medicina generala	III	PL	I
CABINET CHIRURGIE GENERALA					
135	Medic specialist	Chirurgie generala	I	S	I
136	Asistent medical principal	Medicina generala	III	PL	I
CABINET PEDIATRIE					
137	Medic primar	Pediatric	I	S	I
CABINET ORTOPEDE SI TRAUMATOLOGIE					
138	Medic specialist	Ortopedie si traumatologie	I	S	I
139	Asistent medical	Medicina generala	III	PL	I
CABINET UROLOGIE					
140	Medic specialist	Urologie	I	S	I
CABINET GASTROENTEROLOGIE					
CABINET PLANIFICARE FAMILIALA					
141	Medic primar	Medicina generala	I	S	I
142	Asistent medical principal	As generalist	III	PL	I
CABINET DIABET ZAHARAT, NUTRITIE SI BOLI METABOLICE					
143	Medic specialist	Diabet zaharat, nutritie si boli metabolice	I	S	I
COMPARTIMENT CONTENCIOS					
144	Consilier juridic II	Stiinte juridice	I	S	I
COMPARTIMENT MANAGEMENTUL CALITATII					
145	Economist I	Contabilitate si informatica de gestiune	I	S	I
146	Medic specialist	Medicina generala	I	S	I
COMPARTIMENT RUNOS					
147	Economist IA	Management	I	S	I

148	Referent II	Administratie publica	I	S	I
COMPARTIMENT APROVIZIONARE - ACHIZITII					
149	Economist IA	Finante	I	S	I
150	Magaziner	Liceu industrial	III	M	I
COMPARTIMENT INFORMATICA, EVALUARE SI STATISTICA MEDICALA					
151	Inginer de sistem I	Automatica si Informatica	I	S	I
152	Statistician medical	Liceu si atestare operator calculator	I	M	I
BIROU FINANCIAR CONTABILITATE					
153	Economist IA	Finante contabilitate	I	S	I
154	Economist I A	Finante contabilitate	I	S	I
155	Economist II	Contabilitate si info. Gestiune	I	S	I
SERVICIUL TEHNIC ADMINISTRATIV					
156	Inginer IA	Electrotehnica	I	S	I
ECHIPA DE INTRETINERE					
157	Muncitor I - Electrician	Liceu industrial	III	M	I
158	Muncitor II - Instalator	Liceu industrial	III	M	I
159	Muncitor II - Lacatus mecanic	Liceu industrial	III	M	I
160	Muncitor II - Fochist	Liceu industrial	III	M	I
161	Muncitor III - Fochist	Liceu industrial	III	M	I
162	Muncitor IV - Telefonist	Liceu industrial	III	M	I
PERSONAL DESERVIRE - PAZA					
163	Paznic	Liceu industrial	III	M	I
164	Paznic	Liceu industrial	III	M	I
COMPARTIMENT DE PREVENIRE A INFECTIILOR ASOCIATE ASISTENTEI MEDICALE					
165/1	Medic specialist 1/2 norma	Epidemiologie	I	S	I
165/2	Medic specialist 1/2 norma	Epidemiologie	I	S	I
166	Medic resident an IV	Epidemiologie	I	S	I
167	Asistent medical principal	As de igiena	III	PL	I



Președinte de sedinta,
CONSILIER,
Ec. CIUCLA PETRE

Contrasemneaza pentru legalitate,
SECRETAR GENERAL,
Jr. NICOLAE BUCSEȘTI

[Handwritten signature]