



R O M Â N I A



JUDETUL GORJ  
CONSILIUL LOCAL AL ORAȘULUI BUMBEȘTI - JIU

Adresa: Orașul Bumbesti – Jiu, Str.Parîngului, Nr.101, Județul Gorj, Telefon: 0253/463465, Fax: 0253/463872  
[www.bumbesti-jiu.ro](http://www.bumbesti-jiu.ro) / e-mail: [primaria@bumbesti-jiu.ro](mailto:primaria@bumbesti-jiu.ro)

#### HOTARARE

**Pentru aprobarea Organigramei si Statului de functii al Spitalului Orasenesc „ Dr. Gheorghe Constantinescu” Bumbesti – Jiu, valabil cu data de 01.01.2023**

Consiliul Local al Orasului Bumbesti – Jiu, judetul Gorj,  
Avind in vedere :

- Adresa nr. 4715/14.12.2022 a Managerului Spitalului Orasenesc *Dr. Gheorghe Constantinescu* Bumbesti – Jiu, inregistrata la Primaria orasului Bumbesti – Jiu sub nr. 15685/14.12.2022;
  - Referatul de aprobare al Primarului orasului Bumbesti – Jiu nr. 15821/15.12.2022 ;
  - Raportul de specialitate nr. 15822/15.12.2022 al Secretarului General al orasului redactat in conformitate cu solicitarea nr. 4716/14.12.2022 a Managerului Spitalului Orasenesc *Dr. Gheorghe Constantinescu* Bumbesti – Jiu;
  - macheta cu organigrama si statul de functii propus aprobarii consiliului local de catre Spitalul Orasenesc „ *dr. Gheorghe Constantinescu* „ Bumbesti – Jiu, atasamente la Adresa nr. 2795 / 14.07.2022 ;
  - prevederilor art. 129, alin. 2, lit. d, alin. 7, lit. c din OUG nr. 57 / 2019 privind Codul Administrativ, cu modificarile si completarile ulterioare ;
  - Legea nr. 95 / 2006 privind reforma in domeniul sanatatii ;
  - OMS nr. 1224 / 2010 privind aprobarea Normativelor de personal pentru asistenta spitaliceasca ;
  - OMS nr. 1470 / 2011 pentru aprobarea criteriilor privind angajarea si promovarea in functii, grade si trepte profesionale a personalului contractual din unitatile sanitare publice din sectorul sanitar ;
  - OMS nr. 50 / 2012 privind reglementarea reincadrarii personalului de specialitate medico-sanitar si auxiliar sanitar la unitatile sanitare care isi reiau activitatea;
  - Legea nr. 153 / 2017 privind salarizarea personalului platit din fonduri publice, cu modificarile si completarile ulterioare ;
  - Rapoartele de avizare al comisiilor de specialitate ale consiliului local ;
- In temeiul art. nr. 139, alin. 1 din OUG nr. 57 / 2019 privind Codul Administrativ, cu modificarile si completarile ulterioare,

#### HOTARASTE :

**ART. 1** Se aproba Organigrama Spitalului Orasenesc „ *Dr. Gheorghe Constantinescu* „ Bumbesti – Jiu, conform Anexei nr. 1 la prezenta hotarare , parte integranta din aceasta, valabila cu data de 01.01.2023.

**ART. 2** Se aproba Statul de functii al Spitalului Orasenesc „ *Dr. Gheorghe Constantinescu* „ Bumbesti – Jiu, conform Anexei nr. 2 la prezenta hotarare , parte integranta din aceasta, valabil cu data de 01.01.2023.

**ART. 3** Cu ducerea la indeplinire a prevederilor prezentului proiect de hotarire se imputernicesc Primarul Orasului Bumbesti – Jiu si Managerul Spitalului Orasenesc „ *Dr. Gheorghe Constantinescu* „ Bumbesti – Jiu.

**ART. 4** Orice prevederi contrare prezentei hotarari isi inceteaza aplicabilitatea.

**ART. 5** Prezenta hotarire se comunica persoanelor nominalizate cu ducerea la indeplinire si Institutiei Prefectului – Judetul Gorj in vederea exercitarii controlului de legalitate

Adoptata astazi : 22.12.2022

Presedinte de sedinta,  
CONSILIER,  
Ing. BORCAN CRISTIAN CLAUDIU

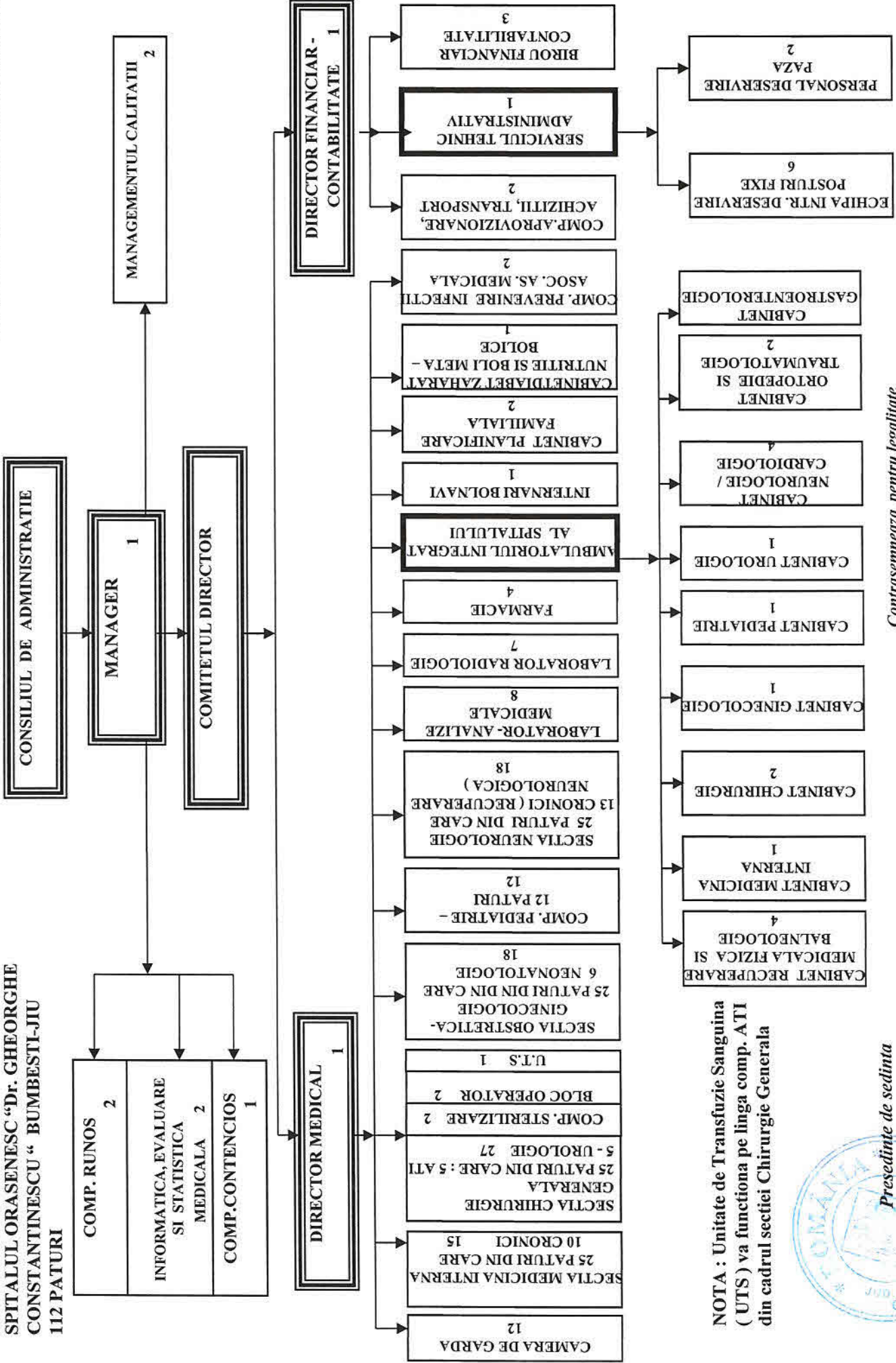


Contrasemneaza pentru legalitate,  
SECRETAR GENERAL,  
Jr. NICOLAE BUCSENARU

Nr. 132  
Bumbesti – Jiu

Adoptata cu votul a 14 consilieri pentru,  
- impotriva, - abtineri, din 14 consilieri prezenti  
la sedinta ordinara, din totalul de 15 consilieri in functie

# ORGANIGRAMA



NOTA : Unitate de Transfuzie Sanguina ( UTS ) va functiona pe linga comp. ATI din cadrul sectiei Chirurgie Generala



Președinte de sedinta  
CONSILIER  
Ing. BORCAN CRISTIAN CLAUDIU

Contrasemneaza pentru legalitate  
SECRETAR GENERAL,  
Dr. NICOLAE BUCSENARU

STATUL DE FUNCTII AL SPITALULUI ORASENESCU “ Dr. Gheorghe Constantinescu “ BUMBESTI – JIU  
Valabil cu 01.01.2023

Nr. crt	Funcția, gradul și treapta profesională	Specialitatea	Clasa	Nivel studii	Cuatum posturi	Observatii
1	Manager	Contabilitate și informatică de gestiune	I	S	1	
2	Director medical	Medicina internă	I	S	1	
3	Director financiar – contabil	Finante- contabilitate	I	S	1	
<b>SECTIA MEDICINA INTERNA – 25 PATURI, DIN CARE : CRONICI = 10</b>						
4	Medic primar	Medicina internă	I	S	1	Rezervat Dir. Med.
5	Medic specialist – medic coordonator	Medicina internă	I	S	1	
6	Medic specialist	Medicina internă	I	S	1	Rezervat
7	Medic specialist	Medicina internă	I	S	1	Vacant
8	Asistent medical principal – asistent șef	Medicinală	III	PL	1	
9	Asistent medical principal	Med-generală	III	PL	1	
10	Asistent medical principal	Med-generală	III	PL	1	
11	Asistent medical principal	Med-generală	III	PL	1	
12	Asistent medical	Med-generală	III	PL	1	
13	Asistent medical	Med-generală	III	PL	1	
14	Asistent medical	Med-generală	III	PL	1	
15	Infirmiera	-----	III	G/M	1	
16	Infirmiera	-----	III	G/M	1	
17	Infirmiera	-----	III	G/M	1	
18	Ingrijitor	-----	III	G/M	1	
<b>COMPARTIMENT PEDIATRIE – 12 PATURI</b>						
19	Medic specialist / medic coordonator	Pediatrie	I	S	1	
20	Medic primar	Pediatrie	I	S	1	Vacant
21	Medic resident an V	Pediatrie	I	S	1	Suspendat CIM pt. CIC
22	Asistent medical principal	As generalist	III	PL	1	
23	Asistent medical / asistent coordonator	As generalist	III	PL	1	
24	Asistent medical	As generalist	I	S	1	
25	Asistent medical	As generalist	III	PL	1	
26	Asistent medical	As generalist	III	PL	1	
27	Asistent medical	As generalist/As. Nutritie și dietetică	III	PL	1	
28	Infirmiera	-----	III	G/M	1	
29	Infirmiera	-----	III	G/M	1	
30	Ingrijitor	-----	III	G/M	1	

**SECTIA CHIRURGIE GENERALA – 25 PATURI, DIN CARE : COMP. ATI = 5 PATURI, COMP. UROLOGIE = 5 PATURI**

31	Medic primar – sef sectie	Chirurgie generala	I	S	I	
32	Medic primar	Chirurgie generala	I	S	I	Rezervat
33	Medic specialist	Chirurgie generala	I	S	I	
34	Medic specialist	Chirurgie generala	I	S	I	
35	Asistent medical principal	As generalist licentiat	I	S	I	
36	Asistent medical principal	As generalist	III	PL	I	
37	Asistent medical principal	As generalist	III	PL	I	
38	Asistent medical principal	As generalist	III	PL	I	
39	Asistent medical	As generalist	III	PL	I	
40	Asistent medical	As generalist	III	PL	I	
41	Asistent medical	As generalist	III	PL	I	Vacant
42	Asistent medical debutant	*****	III	G/M	I	Vacant
43	Infirmiera	*****	III	G/M	I	
44	Infirmiera	*****	III	G/M	I	
45	Infirmiera	*****	III	G/M	I	
46	Ingrijitor	*****	III	G/M	I	
47	Ingrijitor	*****	III	G/M	I	

**COMPARTIMENT ATI = 5 PATURI**

48/1	Medic primar	ATI	I	S	I	
48/2	Medic primar	ATI	I	S	I	
49	Medic specialist	ATI	I	S	I	Vacant
50	Medic resident an II	ATI	I	S	I	
51	Asistent medical principal – asistent sef	As generalist	III	PL	I	
52	Asistent medical principal	As generalist	III	PL	I	
53	Asistent medical principal	As generalist	III	PL	I	
54	Asistent medical principal	As generalist licentiat	I	S	I	
55	Asistent medical	As generalist	III	PL	I	Vacant

**BLOC OPERATOR**

56	Asistent medical	As generalist	III	PL	I	Suspendat CIM pt. CIC
57	Asistent medical pt. O.G.	As generalist	III	PL	I	Suspendat CIM pt. CIC

**STERILIZARE**

58	Asistent medical	As generalist	III	PL	I	
59	Asistent medical	As generalist	III	PL	I	

UNITATE DE TRANSFUZIE SANGUINA

60	Asistent medical	As generalist	III	PL	I
COMPARTIMENT UROLOGIE = 5 PATURI					
61	Medic specialist	Urologie	I	S	I
62	Asistent medical principal	As generalist licentiat	I	S	I
SECTIA OBSTETRICA GINECOLOGIE – 25 PATURI, DIN CARE : COMP. NEONATOLOGIE = 5 PATURI					
63	Medic primar – sef sectie	Obstetrica-ginecologie	I	S	I
64	Medic primar	Obstetrica-ginecologie	I	S	I
65	Medic primar	Obstetrica-ginecologie	I	S	I
66	Moasa principala – asistent sef	Moasa	I	S	I
67	Moasa	Moasa	I	S	I
68	Moasa principala	Moasa	I	S	I
69	Asistent medical principal	As generalist	III	PL	I
70	Asistent medical principal- moasa	Moasa	I	S	I
71	Asistent medical	As generalist	III	PL	I
72	Infirmier		III	G/M	I
73	Infirmier		III	G/M	I
74	Infirmier		III	G/M	I
75	Ingrijitor		III	G/M	I

COMPARTIMENT NEONATOLOGIE = 5 PATURI

76	Medic primar	Neonatologie	I	S	I
77	Medic resident an II	Neonatologie	I	S	I
78	Asistent medical principal	As generalist	III	PL	I
79	Asistent medical principal	As generalist	III	PL	I
80	Asistent medical principal	As generalist	III	PL	I

SECTIA NEUROLOGIE – 25 PATURI, DIN CARE : RECUPERARE NEUROLOGICA = 13 PATURI

81	Medic specialist – medic sef sectie medic / coordonator	Neurologie	I	S	I
82	Medic specialist	Neurologie	I	S	I
83	Medic primar	RMFB	I	S	I
84	Medic specialist	Medicina fizica si recuperare	I	S	I
85	Medic resident an IV	Recuperare medicala	I	S	I
86	Kinetoterapeut principal	Kinetoterapie	I	S	I
87	Asistent medical principal – asistent sef	As generalist	III	PL	I
88	Asistent medical principal	As generalist	III	PL	I
89	Asistent medical principal	As generalist	III	PL	I
90	Asistent medical principal	BFT	III	PL	I
91	Asistent medical principal	BFT	III	PL	I
92	Asistent medical principal	As generalist	III	PL	I
93	Asistent medical principal	As generalist	III	PL	I
94	Asistent medical	As generalist	III	PL	I

95	Infirmier	.....	III	G/M	I	
96	Infirmier	.....	III	G/M	I	Vacant
97	Infirmier	.....	III	G/M	I	
98	Ingrijitor	.....	III	G/M	I	

**CAMERA DE GARDA**

99	Medic primar	Medicina de urgenta / medic de familie	I	S	I	Vacant
100	Medic specialist	Medicina de urgenta / medic de familie	I	S	I	Vacant
101	Asistent medical principal / asistent coordonator	Medicala	I	S	I	
102	Asistent medical principal	As generalist	III	PL	I	
103	Asistent medical principal	As generalist	III	PL	I	
104	Asistent medical principal	As generalist	III	PL	I	
105	Asistent medical	As generalist	I	S	I	
106	Asistent medical	As generalist	III	PL	I	
107	Asistent medical	As generalist	III	PL	I	
108	Ingrijitor	.....	III	G/M	I	
109	Ingrijitor	.....	III	G/M	I	
110	Ingrijitor	.....	III	G/M	I	Vacant

**FARMACIE**

111	Farmacist primar – farmacist sef	Farmacie	I	S	I	
112	Farmacist resident an III	Farmacie clinica	I	S	I	
113	Asistent medical principal	Farmacie	III	PL	I	
114	Ingrijitor	.....	III	G/M	I	Vacant

**INTERNARI BOLNAVI**

115	Registrator medical	Registrator medical	III	M	I	
-----	---------------------	---------------------	-----	---	---	--

**LABORATOR ANALIZE MEDICALE**

116	Medic primar – sef laborator/coordonator	Laborator	I	S	I	
117	Medic primar	Laborator	I	S	I	Rezervat
118	Chimist principal	Biochimie Medicala	I	S	I	
119	Biolog specialist	Biologie	I	S	I	
120	Asistent medical principal	Laborator	III	PL	I	
121	Asistent medical principal	Laborator	III	PL	I	
122	Asistent medical principal	Laborator	III	PL	I	
123	Ingrijitor	.....	III	G/M	I	

**LABORATOR RADIOLOGIE SI IMAGISTICA MEDICALA**

124	Medic primar / sef unitate nucleara	Radiologie	I	S	I	
125/1	Medic specialist 1/2 norma	Radiologie	I	S	1/2	Vacant
125/2	Medic specialist 1/2 norma	Radiologie	I	S	1/2	Vacant
126	Medic resident an III	Radiologie	I	S	I	
127	Asistent medical principal	Radiologie	III	PL	I	Vacant
128	Asistent medical principal	Radiologie	III	PL	I	
129	Asistent medical	Radiologie	III	PL	I	
130	Fizician medical	Fizica medicala	I	S	I	

**AMBULATORIU INTEGRAT**

**CABINET RECUPERARE MEDICINA FIZICA SI BALNEOLOGIE**

131	Medic primar	RMFB	I	S	I	Vacant
132	Fiziokinetoterapeut	Balneoziokinetoterapie si recuperare in domeniul sanatatii	I	S	I	
133	Asistent medical principal	BFT	III	PL	I	Vacant
134	Asistent medical debutant	Asistent generalist	III	PL	I	

**CABINET MEDICINA INTERNA**

135	Medic specialist	Medicina interna	I	S	I	Vacant
-----	------------------	------------------	---	---	---	--------

**CABINET OBSTRETICA GINECOLOGIE**

136	Medic specialist	Obstetrica - ginecologie	I	S	I	Vacant
-----	------------------	--------------------------	---	---	---	--------

**CABINET NEUROLOGIE / CARDIOLOGIE**

137	Medic specialist	Neurologie	I	S	I	
138	Asistent medical principal	Medicina generala	III	PL	I	
139	Medic primar	Cardiologie	I	S	I	Vacant
140	Asistent medical	Medicina generala	III	PL	I	Vacant

**CABINET CHIRURGIE GENERALA**

141	Medic specialist	Chirurgie generala	I	S	I	Vacant
142	Asistent medical	Medicina generala	III	PL	I	Vacant

**CABINET PEDIATRIE**

143	Medic primar	Pediatric	I	S	I	
-----	--------------	-----------	---	---	---	--

**CABINET ORTOPEDE SI TRAUMATOLOGIE**

144	Medic specialist	Ortopedie si traumatologie	I	S	I	
-----	------------------	----------------------------	---	---	---	--

145	Asistent medical	Medicina generala	III	PL	I
<b>CABINET UROLOGIE</b>					
146	Medic specialist	Urologie	I	S	Vacant
<b>CABINET GASTROENTEROLOGIE</b>					
<b>CABINET PLANIFICARE FAMILIALA</b>					
147	Medic primar	Medicina generala	I	S	I
148	Asistent medical principal	As generalist	III	PL	I
<b>CABINET DIABET ZAHARAT, NUTRIȚIE SI BOLI METABOLICE</b>					
149	Medic specialist	Diabet zaharat, nutriție și boli metabolice	I	S	I
<b>COMPARTIMENT CONTENCIOS</b>					
150	Consilier juridic II	Științe juridice	I	S	Vacant
<b>COMPARTIMENT MANAGEMENTUL CALITATII</b>					
151	Economist I A	Contabilitate și informatică de gestiune	I	S	I
152	Medic specialist	Medicina generala	I	S	Vacant
<b>COMPARTIMENT RUNOS</b>					
153	Economist IA	Management	I	S	I
154	Referent I	Administratie publica	I	S	I
<b>COMPARTIMENT APROVIZIONARE – ACHIZITII</b>					
155	Economist IA	Finante contabilitate	I	S	I
156	Magaziner	Liceu industrial	III	M	I
<b>COMPARTIMENT INFORMATICA, EVALUARE SI STATISTICA MEDICALA</b>					
157	Inginer de sistem IA	Automatica și Informatica	I	S	I
158	Statistician medical	Liceu și atestare operator calculator	III	M	Vacant
<b>BIROU FINANCIAR CONTABILITATE</b>					
159	Economist IA	Finante contabilitate	I	S	I
160	Economist I A	Finante contabilitate	I	S	I
161	Economist I	Contabilitate și info. Gestiune	I	S	I
<b>SERVICIUL TEHNIC ADMINISTRATIV</b>					
162	Inginer IA – sef serviciu	Electrotehnica/Electromecanica	I	S	I
<b>Rezervat</b>					



**ECHIPA DE INTRETINERE**

163	Muncitor I – Electrician	Liceul industrial	III	M	I
164	Muncitor II – Instalator	Liceul industrial	III	M	I
165	Muncitor II - Lacatus mecanic	Liceul industrial	III	M	I
166	Muncitor II - Fochist	Liceul industrial	III	M	I
167	Muncitor III – Fochist	Liceul industrial	III	M	I
168	Muncitor IV – Telefonist	Liceul industrial	III	M	I

**PERSONAL DESERVIRE – PAZA**

169	Paznic	Liceul industrial	III	M	I
170	Paznic	Liceul industrial	III	M	I

**COMPARTIMENT DE PREVENIRE A INFECTIILOR ASOCIATE ASISTENȚEI MEDICALE**

171	Medic specialist	Epidemiologie	I	S	I
172	Asistent medical principal	As de igiena	III	PL	I

Presedinte de sedinta,  
**CONSILIER,**  
**Ing. BORCAN CRISTIAN CLAUDIU**



Contrasemnarea pentru legalitate,  
**SECRETAR GENERAL,**  
**Jr. NICOLAE BUCSENARU**