



R O M Â N I A



JUDETUL GORJ
CONSILIUL LOCAL AL ORAȘULUI BUMBEȘTI - JIU

Adresa: Orașul Bumbesti – Jiu, Str.Parîngului, Nr.101, Județul Gorj, Telefon: 0253/463465, Fax: 0253/463872
www.bumbesti-jiu.ro / e-mail: primaria@bumbesti-jiu.ro

HOTARARE

Pentru aprobarea Organigramei si Statului de functii al Spitalului Orasenesc „ Dr. Gheorghe Constantinescu” Bumbesti – Jiu, valabil cu data de 01.08.2022

Consiliul Local al Orasului Bumbesti – Jiu, judetul Gorj,

Avind in vedere :

- Adresa nr. 2795 / 14.07.2022 a Managerului Spitalului Orasenesc *Dr. Gheorghe Constantinescu* Bumbesti – Jiu, inregistrata la Primaria orasului Bumbesti – Jiu sub nr. 9255 / 14.07.2022;
- Referatul de aprobare al Primarului orasului Bumbesti – Jiu nr. 9495 / 20.07.2022 ;
- Proiectul de hotarare al initiatorului ;
- Raportul de specialitate nr. 9529 / 20.07.2022 al compartimentului Secretar General al orasului;
- macheta cu organigrama si statul de functii propus aprobarii consiliului local de catre Spitalul Orasenesc „ *dr. Gheorghe Constantinescu* „ Bumbesti – Jiu, atasamente la Adresa nr. 2795 / 14.07.2022 ;
- prevederilor art. 129, alin. 2, lit. d, alin. 7, lit. c din OUG nr. 57 / 2019 privind Codul Administrativ, cu modificarile si completarile ulterioare ;
- Legea nr. 95 / 2006 privind reforma in domeniul sanatatii ;
- OMS nr. 1224 / 2010 privind aprobarea Normativelor de personal pentru asistenta spitaliceasca ;
- OMS nr. 1470 / 2011 pentru aprobarea criteriilor privind angajarea si promovarea in functii, grade si trepte profesionale a personalului contractual din unitatile sanitare publice din sectorul sanitar ;
- OMS nr. 50 / 2012 privind reglementarea reincadrarii personalului de specialitate medico-sanitar si auxiliar sanitar la unitatile sanitare care isi reiau activitatea;
- Legea nr. 153 / 2017 privind salarizarea personalului platit din fonduri publice, cu modificarile si completarile ulterioare ;
- Rapoartele de avizare al comisiilor de specialitate ale consiliului local ;

In temeiul art. nr. 139, alin. 1 din OUG nr. 57 / 2019 privind Codul Administrativ, cu modificarile si completarile ulterioare,

HOTARASTE :

ART. 1 Se aproba Organigrama Spitalului Orasenesc „ *Dr. Gheorghe Constantinescu* „ Bumbesti – Jiu, conform Anexei nr. 1 la prezenta hotarare , parte integranta din aceasta, valabila cu data de 01.08.2022.

ART. 2 Se aproba Statul de functii al Spitalului Orasenesc „ *Dr. Gheorghe Constantinescu* „ Bumbesti – Jiu, conform Anexei nr. 2 la prezenta hotarare , parte integranta din aceasta, valabil cu data de 01.08.2022.

ART. 3 Cu ducerea la indeplinire a prevederilor prezentului proiect de hotarare se imputernicesc Primarul Orasului Bumbesti – Jiu si Managerul Spitalului Orasenesc „ *Dr. Gheorghe Constantinescu* „ Bumbesti – Jiu.

ART. 4 Orice prevederi contrare prezentei hotarari isi inceteaza aplicabilitatea.

ART. 5 Prezenta hotarare se comunica persoanelor nominalizate cu ducerea la indeplinire si Institutiei Prefectului – Judetul Gorj in vederea exercitarii controlului de legalitate

Adoptata astazi : 28.07.2022

Presedinte de sedinta,
CONSILIER,
Ing. BOAR GEORGE DANIEL



Nr. 74
Bumbesti – Jiu

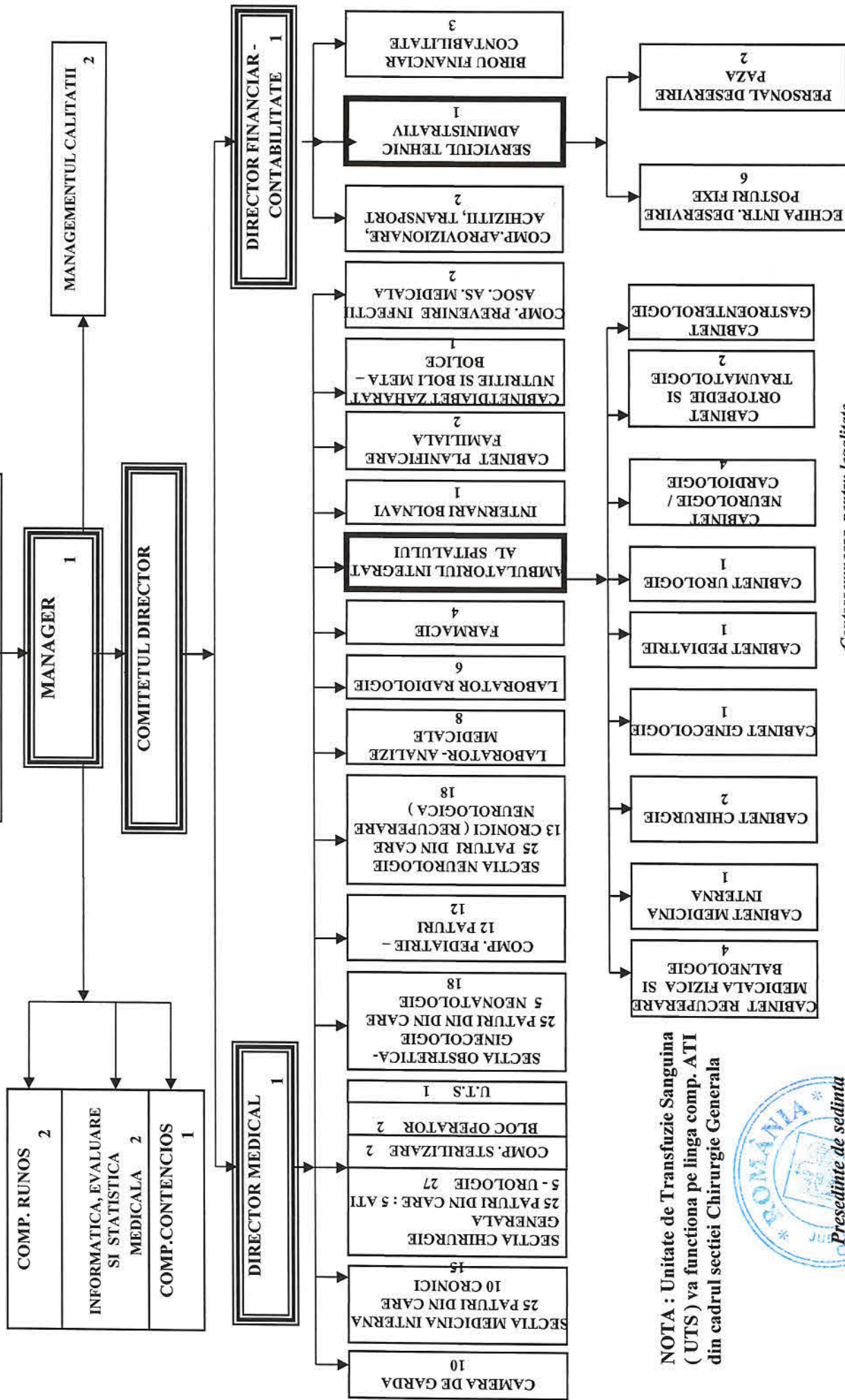
Contrasemneaza pentru legalitate,
SECRETAR GENERAL,
Jr. NICOLAE BUCSENARU

Adoptata cu votul a 13 consilieri pentru,
- impotriva, - abtineri, din 13 consilieri prezenti
la sedinta ordinara, din totalul de 15 consilieri in functie

ORGANIGRAMA

Anexa nr. 1 la HCL Bumbesti – Jiu nr . 74 / 28.07.2022

JUDETUL GORJ
SPITALUL ORASENSC "Dr. GHEORGHE
CONSTANTINESCU " BUMBESTI-JIU
112 PATURI



NOTA : Unitate de Transfuzie Sanguina (UTS) va functiona pe linga comp. ATI din cadrul sectiei Chirurgie Generala



Contrasemneaza pentru legalitate
SECRETAR GENERAL,
Jr. NICOLAE BUCSEANU

STATUL DE FUNCTII AL SPITALULUI ORASENESCU “ Dr. Gheorghe Constantinescu “ BUMBESTI – JIU
Valabil cu 01.08.2022

Nr. crt	Funcția, gradul și treapta profesională	Specialitatea	Clasa	Nivelul studiilor	Cuanticumul posturilor	Observatii
1	Manager	Contabilitate și informatică de gestiune	I	S	1	
2	Director medical	Medicină internă	I	S	1	
3	Director financiar – contabil	Finanțe- contabilitate	I	S	1	
SECTIA MEDICINA INTERNA – 25 PATURI, DIN CARE : CRONICI = 10						
4	Medic primar	Medicină internă	I	S	1	Rezervat Dir. Med.
5	Medic specialist – medic coordonator	Medicină internă	I	S	1	
6	Medic specialist	Medicină internă	I	S	1	Rezervat
7	Medic specialist	Medicină internă	I	S	1	Vacant
8	Asistent medical principal – asistent sef	Medicală	III	PL	1	
9	Asistent medical principal	Med. generală	III	PL	1	
10	Asistent medical principal	Med. generală	III	PL	1	
11	Asistent medical principal	Med. generală	III	PL	1	
12	Asistent medical	Med. generală	III	PL	1	
13	Asistent medical	Med. generală	III	PL	1	
14	Asistent medical	Med. generală	III	PL	1	
15	Infirmiera	*****	III	G/M	1	
16	Infirmiera	*****	III	G/M	1	
17	Infirmiera	*****	III	G/M	1	
18	Ingrijitor	*****	III	G/M	1	
COMPARTIMENT PEDIATRIE – 12 PATURI						
19	Medic specialist / medic coordonator	Pediatrie	I	S	1	
20	Medic primar	Pediatrie	I	S	1	Vacant
21	Medic resident an V	Pediatrie	I	S	1	
22	Asistent medical principal	As generalist	III	PL	1	
23	Asistent medical / asistent coordonator	As generalist	III	PL	1	
24	Asistent medical	As generalist	I	S	1	
25	Asistent medical	As generalist	III	PL	1	
26	Asistent medical	As generalist	III	PL	1	
27	Asistent medical	As generalist	III	PL	1	
28	Infirmiera	*****	III	G/M	1	
29	Infirmiera	*****	III	G/M	1	

30	Ingrijitor		III	G/M	I
SECTIA CHIRURGIE GENERALA – 25 PATURI, DIN CARE : COMP. ATI = 5 PATURI, COMP. UROLOGIE = 5 PATURI					
31	Medic primar – sef sectie	Chirurgie generala	I	S	I
32	Medic primar	Chirurgie generala	I	S	I
33	Medic specialist	Chirurgie generala	I	S	I
34	Medic specialist	Chirurgie generala	I	S	I
35	Asistent medical principal	As generalist licentiat	I	S	I
36	Asistent medical principal	As generalist	III	PL	I
37	Asistent medical principal	As generalist	III	PL	I
38	Asistent medical principal	As generalist	III	PL	I
39	Asistent medical	As generalist	III	PL	I
40	Asistent medical	As generalist	III	PL	I
41	Asistent medical	As generalist	III	PL	I
42	Asistent medical debutant	-----	III	G/M	I
43	Infirmiera	-----	III	G/M	I
44	Infirmiera	-----	III	G/M	I
45	Infirmiera	-----	III	G/M	I
46	Ingrijitor	-----	III	G/M	I
47	Ingrijitor	-----	III	G/M	I
COMPARTIMENT ATI = 5 PATURI					
48/1	Medic primar	ATI	I	S	I
48/2	Medic primar	ATI	I	S	I
49	Medic specialist	ATI	I	S	I
50	Medic resident an I	ATI	I	S	I
51	Asistent medical principal – asistent sef	As generalist	III	PL	I
52	Asistent medical principal	As generalist	III	PL	I
53	Asistent medical principal	As generalist	III	PL	I
54	Asistent medical principal	As generalist licentiate	I	S	I
55	Asistent medical	As generalist	III	PL	I
BLOC OPERATOR					
56	Asistent medical	As generalist	III	PL	I
57	Asistent medical pt. O.G.	As generalist	III	PL	I
STERILIZARE					
58	Asistent medical	As generalist	III	PL	I
59	Asistent medical	As generalist	III	PL	I

UNITATE DE TRANSFUZIE SANGUINA

60	Asistent medical	As generalist	III	PL	I
----	------------------	---------------	-----	----	---

COMPARTIMENT UROLOGIE = 5 PATURI

61	Medic specialist	Urologie	I	S	I
62	Asistent medical principal	As generalist licentiat	I	S	I

SECTIA OBSTETRICA GINECOLOGIE – 25 PATURI, DIN CARE : COMP. NEONATOLOGIE = 5 PATURI

63	Medic primar – sef sectie	Obstetrica-ginecologie	I	S	I
64	Medic primar	Obstetrica-ginecologie	I	S	I
65	Medic primar	Obstetrica-ginecologie	I	S	I
66	Asistent medical principal – asistent sef	As generalist	III	PL	I
67	Moasa debutant	Moasa	I	S	I
68	Asistent medical principal	As generalist	III	PL	I
69	Asistent medical principal	As generalist	III	PL	I
70	Asistent medical principal- moasa	Moasa	I	S	I
71	Asistent medical	As generalist	III	PL	I
72	Infirmier	*****	III	G/M	I
73	Infirmier	*****	III	G/M	I
74	Infirmier	*****	III	G/M	I
75	Ingrijitor	*****	III	G/M	I

COMPARTIMENT NEONATOLOGIE = 5 PATURI

76	Medic primar	Neonatalogie	I	S	I
77	Medic resident an I	Neonatalogie	I	S	I
78	Asistent medical principal	As generalist	III	PL	I
79	Asistent medical principal	As generalist	III	PL	I
80	Asistent medical principal	As generalist	III	PL	I

SECTIA NEUROLOGIE – 25 PATURI, DIN CARE : RECUPERARE NEUROLOGICA = 13 PATURI

81	Medic specialist – medic coordonator	Neurologie	I	S	I
82	Medic specialist	Neurologie	I	S	I
83	Medic primar	RMFB	I	S	I
84	Medic specialist	Medicina fizica si recuperare	I	S	I
85	Medic resident an IV	Recuperare medicala	I	S	I
86	Kinetoterapeut principal	Kinetoterapie	I	S	I
87	Asistent medical principal – asistent sef	As generalist	III	PL	I
88	Asistent medical principal	As generalist	III	PL	I
89	Asistent medical principal	As generalist	III	PL	I
90	Asistent medical principal	BFT	III	PL	I
91	Asistent medical principal	BFT	III	PL	I
92	Asistent medical principal	As generalist	III	PL	I
93	Asistent medical principal	As generalist	III	PL	I

94	Asistent medical	As generalist	III	PL	I
95	Infirmier	-----	III	G/M	I
96	Infirmier	-----	III	G/M	Vacant
97	Infirmier	-----	III	G/M	I
98	Ingrijitor	-----	III	G/M	I

CAMERA DE GARDA

99	Medic primar	Medicina de urgenta	I	S	I	Vacant
100	Asistent medical principal / asistent coordonator	Medicala	I	S	I	
101	Asistent medical principal	As generalist	III	PL	I	
102	Asistent medical principal	As generalist	III	PL	I	
103	Asistent medical principal	As generalist	III	PL	I	
104	Asistent medical	As generalist	I	S	I	
105	Asistent medical	As generalist	III	PL	I	
106	Asistent medical	As generalist	III	PL	I	
107	Ingrijitor	-----	III	G/M	I	
108	Ingrijitor	-----	III	G/M	I	

FARMACIE

109	Farmacist primar – farmacist sef	Farmacie	I	S	I	
110	Farmacist resident an II	Farmacie clinica	I	S	I	
111	Asistent medical principal	Farmacie	III	PL	I	
112	Ingrijitor	-----	III	G/M	I	

INTERNARI BOLNAVI

113	Registrator medical debutant	Registrator medical	III	M	I	
-----	------------------------------	---------------------	-----	---	---	--

LABORATOR ANALIZE MEDICALE

114	Medic primar – sef laborator/coordonator	Laborator	I	S	I	
115	Medic primar	Laborator	I	S	I	Rezervat
116	Chimist specialist	Biochimie Medicala	I	S	I	
117	Biolog specialist	Biologie	I	S	I	
118	Asistent medical principal	Laborator	III	PL	I	
119	Asistent medical principal	Laborator	III	PL	I	
120	Asistent medical principal	Laborator	III	PL	I	
121	Ingrijitor	-----	III	G/M	I	

LABORATOR RADIOLOGIE SI IMAGISTICA MEDICALA

122	Medic primar / sef unitate nucleara	Radiologie	I	S	I	
123/1	Medic specialist ½ norma	Radiologie	I	S	1/2	
123/2	Medic specialist ½ norma	Radiologie	I	S	1/2	Vacant

124	Medic resident an II	Radiologie	I	S	I
125	Asistent medical principal	Radiologie	III	PL	I
126	Asistent medical	Radiologie	III	PL	I
127	Fizician medical	Fizica medicala	I	S	I

AMBULATORIU INTEGRAT

CABINET RECUPERARE MEDICINA FIZICA SI BALNEOLOGIE

128	Medic primar	RMFB	I	S	I	Vacant
129	Fiziokinetoterapeut	Balneofiziokinetoterapie si recuperare in domeniul sanatatii	I	S	I	
130	Asistent medical principal	BFT	III	PL	I	Vacant
131	Asistent medical debutant	Asistent generalist	III	PL	I	

CABINET MEDICINA INTERNA

132	Medic specialist	Medicina interna	I	S	I	Vacant
-----	------------------	------------------	---	---	---	--------

CABINET OBSTRETICA GINECOLOGIE

133	Medic specialist	Obstetrica – ginecologie	I	S	I	Vacant
-----	------------------	--------------------------	---	---	---	--------

CABINET NEUROLOGIE / CARDIOLOGIE

134	Medic specialist	Neurologie	I	S	I	
135	Asistent medical principal	Medicina generala	III	PL	I	
136	Medic primar	Cardiologie	I	S	I	Vacant
137	Asistent medical	Medicina generala	III	PL	I	Vacant

CABINET CHIRURGIE GENERALA

138	Medic specialist	Chirurgie generala	I	S	I	Vacant
139	Asistent medical	Medicina generala	III	PL	I	Vacant

CABINET PEDIATRIE

140	Medic primar	Pediatrie	I	S	I	
-----	--------------	-----------	---	---	---	--

CABINET ORTOPEDE SI TRAUMATOLOGIE

141	Medic specialist	Ortopedie si traumatologie	I	S	I	
142	Asistent medical	Medicina generala	III	PL	I	

CABINET UROLOGIE

143	Medic specialist	Urologie	I	S	I	Vacant
-----	------------------	----------	---	---	---	--------

CABINET GASTROENTEROLOGIE

CABINET PLANIFICARE FAMILIALA

144	Medic primar	Medicina generala	I	S	I
145	Asistent medical principal	As generalist	III	PL	I

CABINET DIABET ZAHARAT, NUTRIȚIE SI BOLI METABOLICE

146	Medic specialist	Diabet zaharat, nutritie si boli metabolice	I	S	I
-----	------------------	---	---	---	---

COMPARTIMENT CONȚENȚIOS

147	Consilier juridic II	Științe juridice	I	S	I
-----	----------------------	------------------	---	---	---

COMPARTIMENT MANAGEMENTUL CALITATII

148	Economist I A	Contabilitate si informatica de gestiune	I	S	I
149	Medic specialist	Medicina generala	I	S	I

COMPARTIMENT RUNOS

150	Economist IA	Management	I	S	I
151	Referent II	Administratie publica	I	S	I

COMPARTIMENT APROVIZIONARE – ACHIZITII

152	Economist IA	Finante	I	S	I
153	Magaziner	Liceu industrial	III	M	I

COMPARTIMENT INFORMATICA, EVALUARE SI STATISTICA MEDICALA

154	Inginer de sistem I	Automatica si Informatica	I	S	I
155	Statistician medical	Liceu si atestare operator calculator	III	M	I

BIROU FINANCIAR CONTABILITATE

156	Economist IA	Finante contabilitate	I	S	I
157	Economist IA	Finante contabilitate	I	S	I
158	Economist I	Contabilitate si info. Gestiune	I	S	I

SERVICIUL TEHNIC ADMINISTRATIV

159	Inginer IA – sef serviciu	Electrotehnica/Electromecanica	I	S	I
-----	---------------------------	--------------------------------	---	---	---

ECHIPA DE INTRETINERE

160	Muncitor I – Electrician	Liceu industrial	III	M	I
161	Muncitor II – Instalator	Liceu industrial	III	M	I
162	Muncitor II - Lacatus mecanic	Liceu industrial	III	M	I
163	Muncitor II - Fochist	Liceu industrial	III	M	I
164	Muncitor III – Fochist	Liceu industrial	III	M	I
165	Muncitor IV – Telefonist	Liceu industrial	III	M	I

PERSONAL DESERVIRE – PAZA

166	Paznic	Liceul industrial	III	M	I
167	Paznic	Liceul industrial	III	M	I

COMPARTIMENT DE PREVENIRE A INFECTIILOR ASOCIATE ASISTENTEI MEDICALE

168	Medic specialist	Epidemiologie	I	S	I
169	Asistent medical principal	As de igiena	III	PL	I

Presedinte de sedinta,
CONSILIER,
Ing. BOAR GEORGE DANIEL



Contrasemneaza pentru legalitate,
SECRETAR GENERAL,
Jr. NICOLAE BUCSENARU