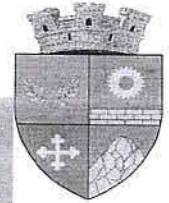




# R O M Â N I A



## JUDETUL GORJ CONSILIUL LOCAL AL ORAȘULUI BUMBEȘTI - JIU

Adresa: Orașul Bumbesti – Jiu, Str.Parîngului, Nr.101, Județul Gorj, Telefon: 0253/463465, Fax: 0253/463872  
[www.bumbesti-jiu.ro](http://www.bumbesti-jiu.ro) / e-mail: [primaria@bumbesti-jiu.ro](mailto:primaria@bumbesti-jiu.ro)

### HOTARARE

Pentru aprobarea Organigramei si Statului de functii ale Spitalului Orasenesc „ Dr. Gheorghe Constantinescu,,  
Bumbesti – Jiu, valabile cu data de 01.02.2022

Consiliul Local al Orasului Bumbesti – Jiu, judetul Gorj,

Avind in vedere :

- Adresa nr. 325 / 19.01.2022 a Managerului Spitalului Orasenesc Dr. Gheorghe Constantinescu Bumbesti – Jiu, inregistrata la Primaria orasului Bumbesti – Jiu sub nr. 1048 / 19.01.2022;
- Referatul de aprobare al Primarului orasului Bumbesti – Jiu nr. 1094 / 20.01.2022;
- Proiectul de hotarare al initiatorului ;  
Raportul de specialitate nr. 324 / 19.01.2022 al compartimentului RUNOS de la Spitalului Orasenesc Dr. Gheorghe Constantinescu Bumbesti – Jiu ;
- machetele cu organigrama si statul de functii propus aprobarii consiliului local de catre Spitalul Orasenesc „ Dr. Gheorghe Constantinescu „ Bumbesti - Jiu ;
- OUG nr. 162 / 2008 privind transferul ansamblului de atributii competente exercitate de Ministerul Sanatatii catre autoritatile administratiei publice locale ;
- Legea nr. 95 / 2006 privind reforma in domeniul sanatatii ;
- OMS nr. 1224 / 2010 privind aprobarea Normativelor de personal pentru asistenta spitaliceasca ;
- OMS nr. 1470 / 2011 pentru aprobarea criteriilor privind angajarea si promovarea in functii, grade si trepte profesionale a personalului contractual din unitatile sanitare publice din sectorul sanitar ;
- Legea nr. 153 / 2017 privind salarizarea personalului platit din fonduri publice, cu modificarile si completarile ulterioare ;
- Prevederile art. 129, alin.2, lit. d coroborat cu alin. 7, lit. c din OUG nr. 57 / 2019 privind Codul Administrativ , cu modificarile si completarile ulterioare;
- Rapoartele de avizare al comisiilor de specialitate ale consiliului local ;

In temeiul art. nr. 139, alin. 1 din OUG nr. 57 / 2019 privind Codul Administrativ , cu modificarile si completarile ulterioare,

### HOTARASTE :

**ART. 1** Se aproba Organigrama Spitalului Orasenesc „ Dr. Gheorghe Constantinescu „ Bumbesti – Jiu, conform Anexei nr. 1, care face parte integranta din prezenta hotarire, valabila cu data de 01.02.2022.

**ART. 2** Se aproba Statul de functii al Spitalului Orasenesc „ Dr. Gheorghe Constantinescu „ Bumbesti – Jiu, conform Anexei nr. 2, care face parte integranta din prezenta hotarire, valabil cu data de 01.02.2022.

**ART. 3** Cu ducerea la indeplinire a prevederilor prezentului proiect de hotarire se imputernicesc Primarul Orasului Bumbesti – Jiu si Managerul Spitalului Orasenesc „ Dr. Gheorghe Constantinescu „ Bumbesti – Jiu.

**ART. 4** Dupa adoptarea prezentei hotariri, orice prevederi contrare acesteia isi inceteaza aplicabilitatea.

**ART. 5** Prezenta hotarire se comunica persoanelor nominalizate cu ducerea la indeplinire si Institutiei Prefectului – Judetul Gorj in vederea exercitarii controlului de legalitate.

Adoptata astazi : 27.01.2022

Presedinte de sedinta,  
CONSILIER,  
Ing. DADALAU DUMITRU

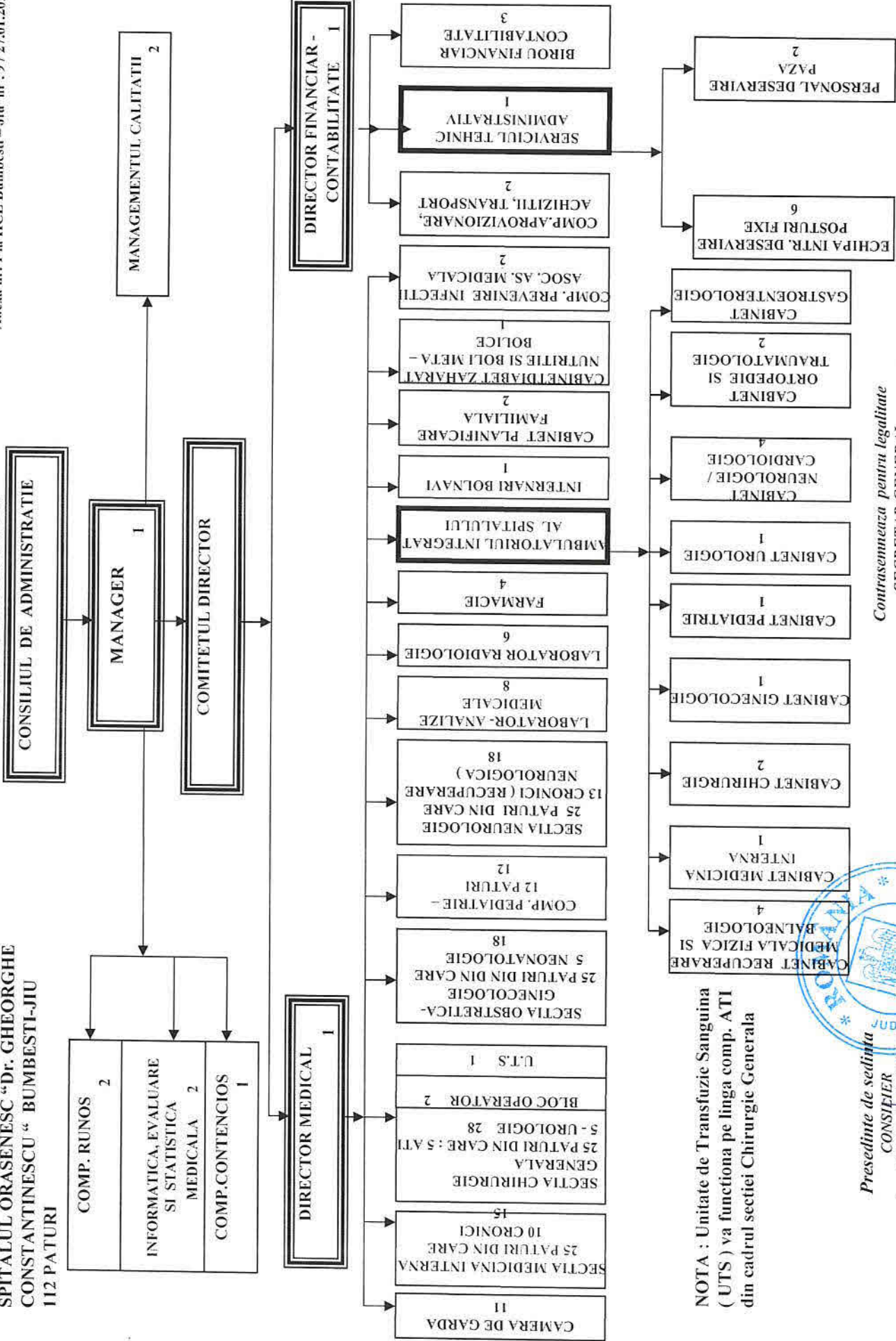


Contrasemneaza pentru legalitate,  
SECRETAR GENERAL,  
Jr. NICOLAE BUCSENARU

Nr. 9  
Bumbesti – Jiu

Adoptata cu votul a 14 consilieri pentru,  
- impotriva, - abtineri, din 14 consilieri prezenti  
la sedinta ordinara, din totalul de 15 consilieri in functie

# ORGANIGRAMA



NOTA : Unitate de Transfuzie Sanguina ( UTS ) va functiona pe linga comp. ATI din cadrul sectiei Chirurgie Generala

Presedinta de sedinta  
CONSEIER  
Ing. DADALAN DUMITRU

Contrasemneaza pentru legalitate  
SECRETAR GENERAL,  
Jr. NICOLAE BUCSENARU



STATUL DE FUNCTII AL SPITALULUI ORASENESCU “ Dr. Gheorghe Constantinescu “ BUMBESTI – JIU  
 Valabil cu 01.02.2022

Nr. crt	Funcția, gradul și treapta profesională	Specialitatea	Clasa	Nivel studii	Cuatum posturi	Observatii
1	Manager	Contabilitate și informatică de gestiune	I	S	I	
2	Director medical	Medicină internă	I	S	I	
3	Director financiar – contabil	Finante- contabilitate	I	S	I	
SECTIA MEDICINA INTERNA – 25 PATURI, DIN CARE : CRONICI = 10						
4	Medic primar	Medicină internă	I	S	I	Rezervat Dir. Med.
5	Medic specialist – medic coordonator	Medicină internă	I	S	I	
6	Medic specialist	Medicină internă	I	S	I	Rezervat
7	Medic specialist	Medicină internă	I	S	I	Vacant
8	Asistent medical principal – asistent șef	Medicală	III	PL	I	
9	Asistent medical principal	Med. generală	III	PL	I	
10	Asistent medical principal	Med. generală	III	PL	I	
11	Asistent medical principal	Med. generală	III	PL	I	
12	Asistent medical	Med. generală	III	PL	I	
13	Asistent medical	Med. generală	III	PL	I	
14	Asistent medical	Med. generală	III	PL	I	
15	Infirmiera	-----	III	G/M	I	
16	Infirmiera	-----	III	G/M	I	
17	Infirmiera	-----	III	G/M	I	
18	Ingrijitor	-----	III	G/M	I	
COMPARTIMENT PEDIATRIE – 12 PATURI						
19	Medic specialist / medic coordonator	Pediatric	I	S	I	
20	Medic primar	Pediatric	I	S	I	Vacant
21	Medic resident an V	Pediatric	I	S	I	
22	Asistent medical principal / asistent coordonator	As generalist	III	PL	I	
23	Asistent medical principal	As generalist	III	PL	I	
24	Asistent medical	As generalist	I	S	I	
25	Asistent medical	As generalist	III	PL	I	
26	Asistent medical	As generalist	III	PL	I	
27	Asistent medical	As generalist	III	PL	I	
28	Infirmiera	-----	III	G/M	I	

29	Infirmiera	-----	III	G/M	I
30	Ingrijitor	-----	III	G/M	I
<b>SECTIA CHIRURGIE GENERALA – 25 PATURI, DIN CARE : COMP. ATI = 5 PATURI, COMP. UROLOGIE = 5 PATURI</b>					
31	Medic primar – sef sectie	Chirurgie generala	I	S	I
32	Medic primar	Chirurgie generala	I	S	I
33	Medic specialist	Chirurgie generala	I	S	I
34	Medic specialist	Chirurgie generala	I	S	I
35	Asistent medical principal	As generalist licentiat	I	S	I
36	Asistent medical principal	As generalist	III	PL	I
37	Asistent medical principal	As generalist	III	PL	I
38	Asistent medical principal	As generalist	III	PL	I
39	Asistent medical	As generalist	III	PL	I
40	Asistent medical	As generalist	III	PL	I
41	Asistent medical debutant	-----	III	G/M	I
42	Infirmiera	-----	III	G/M	I
43	Infirmiera	-----	III	G/M	I
44	Infirmiera	-----	III	G/M	I
45	Ingrijitor	-----	III	G/M	I
46	Ingrijitor	-----	III	G/M	I
<b>Vacant</b>					

**COMPARTIMENT ATI = 5 PATURI**

47/1	Medic primar	ATI	I	S	I
47/2	Medic primar	ATI	I	S	I
48	Medic specialist	ATI	I	S	I
49	Medic resident an I	ATI	I	S	I
50	Asistent medical principal – asistent sef	As generalist	III	PL	I
51	Asistent medical principal	As generalist	III	PL	I
52	Asistent medical principal	As generalist	III	PL	I
53	Asistent medical principal	As generalist licentiate	I	S	I
54	Asistent medical	As generalist	III	PL	I
<b>Vacant</b>					

**BLOC OPERATOR**

55	Asistent medical	As generalist	III	PL	I
56	Asistent medical pt. O.G.	As generalist	III	PL	I

**STERILIZARE**

57	Asistent medical	As generalist	III	PL	I
58	Asistent medical	As generalist	III	PL	I
<b>Vacant</b>					
<b>Vacant</b>					

UNITATE DE TRANSFUZIE SANGUINA

59	Asistent medical	As generalist	III	PL	I
COMPARTIMENT UROLOGIE = 5 PATURI					
60	Medic specialist	Urologie	I	S	I
61	Asistent medical principal	As generalist licentiat	I	S	I

SECTIA OBSTETRICA GINECOLOGIE – 25 PATURI, DIN CARE : COMP. NEONATOLOGIE = 5 PATURI

62	Medic primar – sef sectie	Obstetrica-ginecologie	I	S	I
63	Medic primar	Obstetrica-ginecologie	I	S	I
64	Medic primar	Obstetrica-ginecologie	I	S	I
65	Asistent medical principal – asistent sef	As generalist	III	PL	I
66	Moasa debutant	Moasa	I	S	I
67	Asistent medical principal	As generalist	III	PL	I
68	Asistent medical principal	As generalist	III	PL	I
69	Asistent medical principal- moasa	Moasa	I	S	I
70	Asistent medical	As generalist	III	PL	I
71	Infirmier	-----	III	G/M	I
72	Infirmier	-----	III	G/M	I
73	Infirmier	-----	III	G/M	I
74	Ingrijitor	-----	III	G/M	I

COMPARTIMENT NEONATOLOGIE = 5 PATURI

75	Medic primar	Neonatalogie	I	S	I
76	Medic resident an I	Neonatalogie	I	S	I
77	Asistent medical principal	As generalist	III	PL	I
78	Asistent medical principal	As generalist	III	PL	I
79	Asistent medical principal	As generalist	III	PL	I

SECTIA NEUROLOGIE – 25 PATURI, DIN CARE : RECUPERARE NEUROLOGICA = 13 PATURI

80	Medic specialist – medic coordonator	Neurologie	I	S	I
81	Medic specialist	Neurologie	I	S	I
82	Medic primar	RMFB	I	S	I
83	Medic specialist	Medicina fizica si recuperare	I	S	I
84	Medic resident an IV	Recuperare medicala	I	S	I
85	Kinetoterapeut principal	Kinetoterapie	I	S	I
86	Asistent medical principal – asistent sef	As generalist	III	PL	I
87	Asistent medical principal	As generalist	III	PL	I
88	Asistent medical principal	As generalist	III	PL	I
89	Asistent medical principal	BFT	III	PL	I
90	Asistent medical principal	BFT	III	PL	I
91	Asistent medical principal	As generalist	III	PL	I
92	Asistent medical principal	As generalist	III	PL	I

93	Asistent medical	As generalist	III	PL	I
94	Infirmier	-----	III	G/M	I
95	Infirmier	-----	III	G/M	I
96	Infirmier	-----	III	G/M	I
97	Ingrijitor	-----	III	G/M	I

CAMERA DE GARDA

98	Medic primar	Medicina de urgenta	I	S	I	Vacant
99	Asistent medical principal / asistent coordonator	Medicala	I	S	I	
100	Asistent medical principal	As generalist	III	PL	I	
101	Asistent medical principal	As generalist	III	PL	I	
102	Asistent medical principal	As generalist	III	PL	I	
103	Asistent medical	As generalist	I	S	I	
104	Asistent medical	As generalist	III	PL	I	
105	Asistent medical	As generalist	III	PL	I	
106	Asistent medical	As generalist	III	PL	I	
107	Ingrijitor	-----	III	G/M	I	
108	Ingrijitor	-----	III	G/M	I	

FARMACIE

109	Farmacisit primar – farmacist sef	Farmacie	I	S	I	
110	Farmacisit resident an II	Farmacie clinica	I	S	I	
111	Asistent medical principal	Farmacie	III	PL	I	
112	Ingrijitor	-----	III	G/M	I	

INTERNARI BOLNAVI

113	Registrator medical debutant	Registrator medical	III	M	I	Vacant
-----	------------------------------	---------------------	-----	---	---	--------

LABORATOR ANALIZE MEDICALE

114	Medic primar – sef laborator/coordonator	Laborator	I	S	I	
115	Medic primar	Laborator	I	S	I	Rezervat
116	Chimist specialist	Biochimie Medicala	I	S	I	
117	Biolog specialist	Biologie	I	S	I	
118	Asistent medical principal	Laborator	III	PL	I	
119	Asistent medical principal	Laborator	III	PL	I	
120	Asistent medical principal	Laborator	III	PL	I	
121	Ingrijitor	-----	III	G/M	I	

LABORATOR RADIOLOGIE SI IMAGISTICA MEDICALA

122	Medic primar / sef unitate nucleara	Radiologie	I	S	I	
123/1	Medic specialist ½ norma	Radiologie	I	S	I/2	

123/2	Medic specialist ½ norma	Radiologie	I	S	1/2	Vacant
124	Medic resident an II	Radiologie	I	S	I	
125	Asistent medical principal	Radiologie	III	PL	I	
126	Asistent medical	Radiologie	III	PL	I	
127/1	Fizician medical ½ norma	Fizica medicala	I	S	1/2	
127/2	Fizician medical ½ norma	Fizica medicala	I	S	1/2	Vacant

## AMBULATORIU INTEGRAT

### CABINET RECUPERARE MEDICINA FIZICA SI BALNEOLOGIE

128	Medic primar	RMFB	I	S	I	Vacant
129	Fiziokinetoterapeut	Balneofiziokinetoterapie si recuperare in domeniul sanatatii	I	S	I	
130	Asistent medical principal	BFT	III	PL	I	Vacant
131	Asistent medical	Asistent generalist	III	PL	I	

### CABINET MEDICINA INTERNA

132	Medic specialist	Medicina interna	I	S	I	Vacant
-----	------------------	------------------	---	---	---	--------

### CABINET OBSTRETICA GINECOLOGIE

133	Medic specialist	Obstetrica – ginecologie	I	S	I	Vacant
-----	------------------	--------------------------	---	---	---	--------

### CABINET NEUROLOGIE / CARDIOLOGIE

134	Medic specialist	Neurologie	I	S	I	
135	Asistent medical principal	Medicina generala	III	PL	I	
136	Medic primar	Cardiologie	I	S	I	Vacant
137	Asistent medical	Medicina generala	III	PL	I	Vacant

### CABINET CHIRURGIE GENERALA

138	Medic specialist	Chirurgie generala	I	S	I	Vacant
139	Asistent medical principal	Medicina generala	I	S	I	

### CABINET PEDIATRIE

140	Medic primar	Pediatrie	I	S	I	
-----	--------------	-----------	---	---	---	--

### CABINET ORTOPEDIE SI TRAUMATOLOGIE

141	Medic specialist	Ortopedie si traumatologie	I	S	I	
142	Asistent medical	Medicina generala	III	PL	I	

### CABINET UROLOGIE

143	Medic specialist	Urologie	I	S	I	Vacant
-----	------------------	----------	---	---	---	--------

**CABINET GASTROENTEROLOGIE**

**CABINET PLANIFICARE FAMILIALA**

144	Medic primar	Medicina generala	I	S	I
145	Asistent medical principal	As generalist	III	PL	I

**CABINET DIABET ZAHARAT, NUTRITIE SI BOLI METABOLICE**

146	Medic specialist	Diabet zaharat, nutritie si boli metabolice	I	S	I
-----	------------------	---	---	---	---

**COMPARTIMENT CONTENCIOS**

147	Consilier juridic II	Stiinte juridice	I	S	I
-----	----------------------	------------------	---	---	---

**COMPARTIMENT MANAGEMENTUL CALITATII**

148	Economist I A	Contabilitate si informatica de gestiune	I	S	I
149	Medic specialist	Medicina generala	I	S	I

**COMPARTIMENT RUNOS**

150	Economist IA	Management	I	S	I
151	Referent II	Administratie publica	I	S	I

**COMPARTIMENT APROVIZIONARE – ACHIZITII**

152	Economist IA	Finante	I	S	I
153	Magaziner	Liceu industrial	III	M	I

**COMPARTIMENT INFORMATICA, EVALUARE SI STATISTICA MEDICALA**

154	Inginer de sistem I	Automatica si Informatica	I	S	I
155	Statistician medical	Liceu si atestare operator calculator	III	M	I

**BIROU FINANCIAR CONTABILITATE**

156	Economist IA	Finante contabilitate	I	S	I
157	Economist IA	Finante contabilitate	I	S	I
158	Economist I	Contabilitate si info. Gestiune	I	S	I

**SERVICIUL TEHNIC ADMINISTRATIV**

159	Inginer IA – sef serviciu	Electrotehnica/Electromecanica	I	S	I
-----	---------------------------	--------------------------------	---	---	---

**ECHIPA DE INTRETINERE**

160	Muncitor I – Electrician	Liceul industrial	III	M	I
161	Muncitor II – Instalator	Liceul industrial	III	M	I
162	Muncitor II - Lacatus mecanic	Liceul industrial	III	M	I
163	Muncitor II - Fochist	Liceul industrial	III	M	I



164	Muncitor III – Fochist	Liceul industrial	III	M	I
165	Muncitor IV – Telefonist	Liceul industrial	III	M	I
<b>PERSONAL DESERVIRE – PAZA</b>					
166	Paznic	Liceul industrial	III	M	I
167	Paznic	Liceul industrial	III	M	I
<b>COMPARTIMENT DE PREVENIRE A INFECTIILOR ASOCIATE ASISTENȚEI MEDICALE</b>					
168	Medic specialist	Epidemiologie	I	S	I
169	Asistent medical principal	As de igiena	III	PL	I

Președinte de sedința,  
**CONSILIER,**  
**Ing. DADALAU DUMITRU**



Contrasemneaza pentru legalitate,  
**SECRETAR GENERAL,**  
**Jr. NICOLAE BUCSENARU**