



# R O M Â N I A



## JUDETUL GORJ CONSILIUL LOCAL AL ORAȘULUI BUMBEȘTI - JIU

Adresa: Orașul Bumbesti – Jiu, Str.Parîngului, Nr.101, Județul Gorj, Telefon: 0253/463465, Fax: 0253/463872  
[www.bumbesti-jiu.ro](http://www.bumbesti-jiu.ro) / e-mail: [primaria@bumbesti-jiu.ro](mailto:primaria@bumbesti-jiu.ro)

### HOTARARE

Pentru aprobarea Organigramei si Statului de functii al Spitalului Orasenesc „Dr. Gheorghe Constantinescu” Bumbesti – Jiu, incepind cu data de 01.01.2024

Consiliul Local al Orasului Bumbesti – Jiu, judetul Gorj,

Avind in vedere :

- Adresa nr. 4833 / 14.12.2023 a Managerului Spitalului Orasenesc *Dr. Gheorghe Constantinescu* Bumbesti – Jiu, inregistrata la Primaria orasului Bumbesti – Jiu sub nr. 15800 / 14.12.2023 ;
  - Referatul de aprobare al Primarului orasului Bumbesti – Jiu nr. 15806 / 14.12.2023;
  - Proiectul de hotarare al initiatorului ;
  - Raportul de specialitate nr.15807 / 14.12.2023 al Secretarului General al orasului redactat in conformitate cu solicitarea nr.4833 / 14.12.2023 a Managerului Spitalului Orasenesc *Dr. Gheorghe Constantinescu* Bumbesti – Jiu ;
  - Machetele organigramei si statului de functii propus aprobarii consiliului local de catre Spitalul Orasenesc „*dr. Gheorghe Constantinescu* „ Bumbesti – Jiu, atasament la Adresa nr. 4833 / 14.12.2023.;
  - Legea nr. 296 / 2023 privind unele măsuri fiscal-bugetare pentru asigurarea sustenabilității financiare a României pe termen lung;
  - prevederilor art. 129, alin. 2, lit. d, alin. 7, lit. c din OUG nr. 57 / 2019 privind Codul Administrativ, cu modificarile si completarile ulterioare ;
  - Legea nr. 95 / 2006 privind reforma in domeniul sanatatii ;
  - OMS nr. 1224 / 2010 privind aprobarea Normativelor de personal pentru asistenta spitaliceasca ;
  - OMS nr. 1470 / 2011 pentru aprobarea criteriilor privind angajarea si promovarea in functii, grade si trepte profesionale a personalului contractual din unitatile sanitare publice din sectorul sanitar ;
  - HG nr. 1336 / 2022 pentru aprobarea Regulamentului cadru privind organizarea si dezvoltarea carierei personalului contractual din sectorul bugetar platit din fonduri publice;
  - Legea nr. 153 / 2017 privind salarizarea personalului platit din fonduri publice, cu modificarile si completarile ulterioare ;
  - Rapoartele de avizare al comisiilor de specialitate ale consiliului local ;
- In temeiul art. nr. 139, alin. 1 din OUG nr. 57 / 2019 privind Codul Administrativ, cu modificarile si completarile ulterioare,

### HOTARASTE :

**ART. 1** Se aproba Organigrama Spitalului Orasenesc „*Dr. Gheorghe Constantinescu* „ Bumbesti – Jiu, conform Anexei 1 la prezenta hotarare, parte integranta din aceasta, incepind cu data de 01.01.2024.

**ART. 2** Se aproba modificarea Statului de functii al Spitalului Orasenesc „*Dr. Gheorghe Constantinescu* „ Bumbesti – Jiu, conform Anexei nr. 2 la prezenta hotarare, parte integranta din aceasta, incepind cu data de 01.01.2024.

**ART. 3** Cu ducerea la indeplinire a prevederilor prezentei hotariri se imputernicesc Primarul Orasului Bumbesti – Jiu si Managerul Spitalului Orasenesc „*Dr. Gheorghe Constantinescu* „ Bumbesti – Jiu.

**ART. 4** Prezenta hotarire se comunica persoanelor nominalizate cu ducerea la indeplinire si Institutiei Prefectului – Judetul Gorj in vederea exercitarii controlului de legalitate.

Adoptata astazi : 21.12.2023

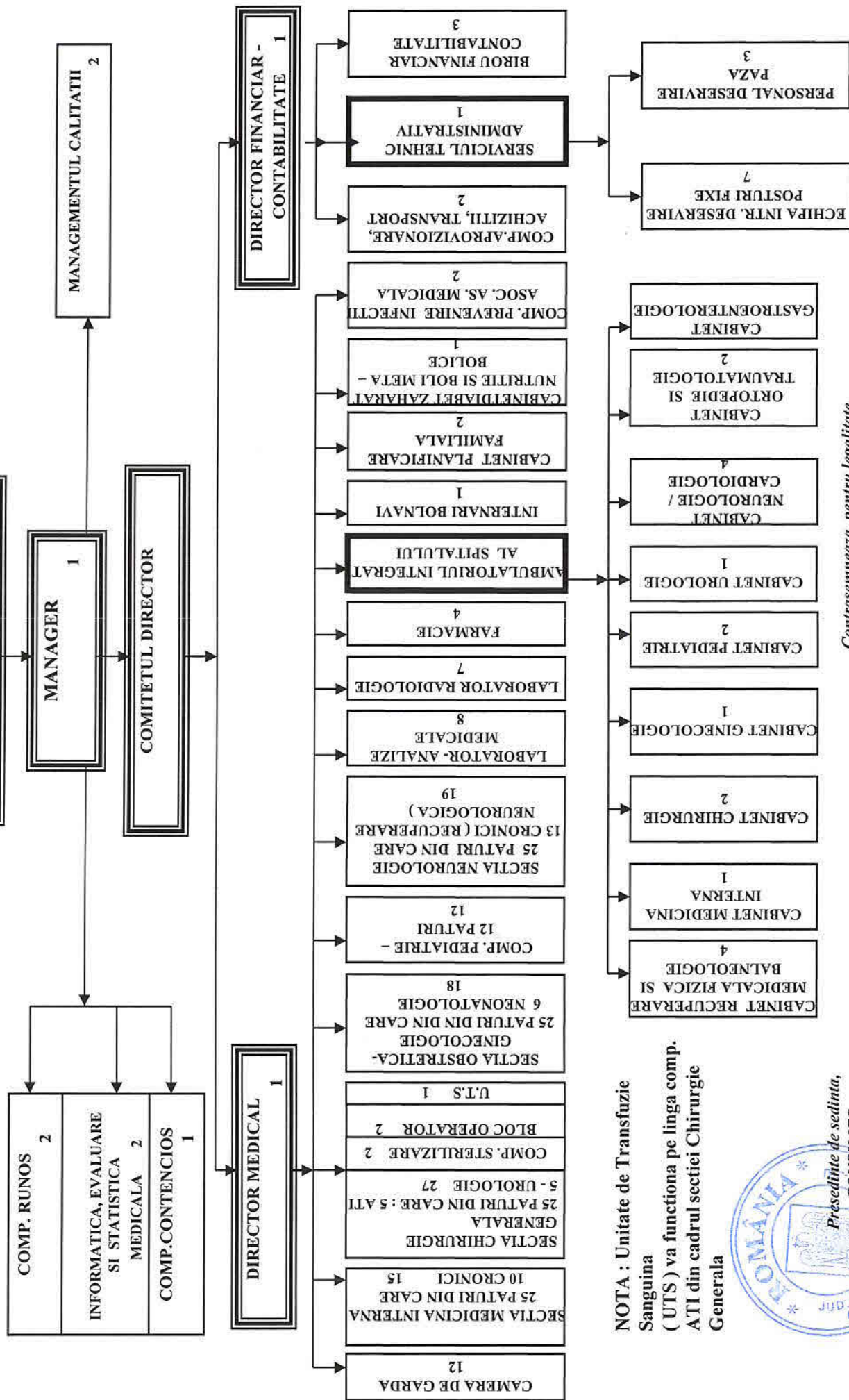
Presedinte de sedinta,  
CONSILIER,  
Ing. PISCANU CLAUDIU FLORIAN



Nr. 135  
Bumbesti – Jiu

Contrasemneaza pentru legalitate,  
SECRETAR GENERAL,  
Jr. NICOLAE BUCSENARU

Adoptata cu votul a 14 consilieri pentru,  
- impotriva, - abtineri, din 14 consilieri prezenti  
la sedinta ordinara, din totalul de 15 consilieri in functie



NOTA : Unitate de Transfuzie Sanguina ( UTS ) va functiona pe linga comp. ATI din cadrul sectiei Chirurgie Generala



Contrasemneaza pentru legalitate  
SECRETAR GENERAL,  
Jr. NICOLAE BUCSENARU

STATUL DE FUNCTII AL SPITALULUI ORASENESCU “ Dr. Gheorghe Constantinescu “ BUMBESTI – JIU  
Valabil cu 01.01.2024

Nr. crt	Funcția, gradul și treapta profesională	Specialitatea	Clasa	Nivel studii	Cuamtu posturi	Observatii
1	Manager	Contabilitate și informatică de gestiune	I	S	1	
2	Director medical	Medicina internă	I	S	1	
3	Director financiar – contabil	Finante- contabilitate	I	S	1	
<b>SECTIA MEDICINA INTERNA – 25 PATURI, DIN CARE : CRONICI = 10</b>						
4	Medic primar	Medicina internă	I	S	1	Rezervat Dir. Med.
5	Medic specialist – medic coordonator	Medicina internă	I	S	1	
6	Medic specialist	Medicina internă	I	S	1	Rezervat
7	Medic specialist	Medicina internă	I	S	1	Vacant
8	Asistent medical principal – asistent șef	Medicală	III	PL	1	
9	Asistent medical principal	Med-generală	III	PL	1	
10	Asistent medical principal	Med-generală	III	PL	1	
11	Asistent medical principal	Med-generală	III	PL	1	
12	Asistent medical principal	Med-generală	III	PL	1	
13	Asistent medical principal	Med-generală	III	PL	1	
14	Asistent medical	Med-generală	III	PL	1	
15	Infirmiera	-----	III	G/M	1	
16	Infirmiera	-----	III	G/M	1	
17	Infirmiera	-----	III	G/M	1	
18	Ingrijitor	-----	III	G/M	1	
<b>COMPARTIMENT PEDIATRIE – 12 PATURI</b>						
19	Medic specialist / medic coordonator	Pediatrie	I	S	1	
20	Medic primar	Pediatrie	I	S	1	Vacant
21	Medic resident an V	Pediatrie	I	S	1	Suspendat CIM pt. CIC
22	Asistent medical principal	As generalist	III	PL	1	
23	Asistent medical / asistent coordonator	As generalist	III	PL	1	
24	Asistent medical	As generalist	I	S	1	Suspendat CIM pt. CIC
25	Asistent medical principal	As generalist	III	PL	1	
26	Asistent medical principal	As generalist	III	PL	1	
27	Asistent medical principal	As generalist/As. Nutritie și dietetică	III	PL	1	
28	Infirmiera	-----	III	G/M	1	
29	Infirmiera	-----	III	G/M	1	
30	Ingrijitor	-----	III	G/M	1	

**SECTIA CHIRURGIE GENERALA – 25 PATURI, DIN CARE : COMP. ATI = 5 PATURI, COMP. UROLOGIE = 5 PATURI**

31	Medic primar – sef sectie	Chirurgie generala	I	S	I	
32	Medic primar	Chirurgie generala	I	S	I	Rezervat
33	Medic primar	Chirurgie generala	I	S	I	
34	Medic specialist	Chirurgie generala	I	S	I	Vacant
35	Asistent medical principal	As generalist licentiat	I	S	I	
36	Asistent medical principal	As generalist	III	PL	I	
37	Asistent medical principal	As generalist	III	PL	I	
38	Asistent medical principal	As generalist	III	PL	I	
39	Asistent medical principal	As generalist	III	PL	I	
40	Asistent medical principal	As generalist	III	PL	I	
41	Asistent medical	As generalist	III	PL	I	Vacant
42	Asistent medical debutant	*****	III	G/M	I	Vacant
43	Infirmiera	*****	III	G/M	I	
44	Infirmiera	*****	III	G/M	I	
45	Infirmiera	*****	III	G/M	I	
46	Ingrijitor	*****	III	G/M	I	
47	Ingrijitor	*****	III	G/M	I	

**COMPARTIMENT ATI = 5 PATURI**

48/1	Medic primar	ATI	I	S	I	
48/2	Medic primar	ATI	I	S	I	
49	Medic specialist	ATI	I	S	I	
50	Medic resident an II	ATI	I	S	I	
51	Asistent medical principal – asistent sef	As generalist	III	PL	I	
52	Asistent medical principal	As generalist	III	PL	I	
53	Asistent medical principal	As generalist	III	PL	I	
54	Asistent medical principal	As generalist licentiat	I	S	I	
55	Asistent medical	As generalist	III	PL	I	Vacant

**BLOC OPERATOR**

56	Asistent medical	As generalist	III	PL	I	Suspendat CIM pt. CIC
57	Asistent medical pt. O.G.	As generalist	III	PL	I	Suspendat CIM pt. CIC

**STERILIZARE**

58	Asistent medical principal	As generalist	III	PL	I	
59	Asistent medical	As generalist	III	PL	I	

UNITATE DE TRANSFUZIE SANGUINA

60	Asistent medical	As generalist	III	PL	I
<b>COMPARTIMENT UROLOGIE = 5 PATURI</b>					
61	Medic specialist	Urologie	I	S	I
62	Asistent medical principal	As generalist licentiat	I	S	I
<b>SECTIA OBSTETRICA GINECOLOGIE – 25 PATURI, DIN CARE : COMP. NEONATOLOGIE = 5 PATURI</b>					
63	Medic primar – sef sectie	Obstetrica-ginecologie	I	S	I
64	Medic primar	Obstetrica-ginecologie	I	S	I
65	Medic specialist	Obstetrica-ginecologie	I	S	I
66	Moasa principala – asistent sef	Moasa	I	S	I
67	Moasa	Moasa	I	S	I
68	Moasa principala	Moasa	I	S	I
69	Asistent medical principal	As generalist	III	PL	I
70	Asistent medical principal- moasa	Moasa	I	S	I
71	Asistent medical	As generalist	III	PL	I
72	Infirmier	-----	III	G/M	I
73	Infirmier	-----	III	G/M	I
74	Infirmier	-----	III	G/M	I
75	Ingrijitor	-----	III	G/M	I
<b>COMPARTIMENT NEONATOLOGIE = 5 PATURI</b>					
76	Medic primar	Neonatiologie	I	S	I
77	Medic resident an III	Neonatiologie	I	S	I
78	Asistent medical principal	As generalist	III	PL	I
79	Asistent medical principal	As generalist	III	PL	I
80	Asistent medical principal	As generalist	III	PL	I
<b>SECTIA NEUROLOGIE – 25 PATURI, DIN CARE : RECUPERARE NEUROLOGICA = 13 PATURI</b>					
81	Medic primar – medic sef sectie	Neurologie	I	S	I
82	Medic primar	Neurologie	I	S	I
83	Medic specialist	Neurologie	I	S	I
84	Medic primar	RMFB	I	S	I
85	Medic resident an IV	Recuperare medicala	I	S	I
86	Kinetoterapeut principal	Kinetoterapie	I	S	I
87	Asistent medical principal – asistent sef	As generalist	III	PL	I
88	Asistent medical principal	As generalist	III	PL	I
89	Asistent medical principal	As generalist	III	PL	I
90	Asistent medical principal	BFT	III	PL	I
91	Asistent medical principal	BFT	III	PL	I
92	Asistent medical principal	As generalist	III	PL	I
93	Asistent medical principal	As generalist	III	PL	I

94	Asistent medical principal	As generalist	III	PL	I	
95	Asistent medical debutant	As generalist	III	PL	I	Vacant
96	Infirmier	-----	III	G/M	I	
97	Infirmier	-----	III	G/M	I	
98	Infirmier	-----	III	G/M	I	
99	Ingrijitor	-----	III	G/M	I	

**CAMERA DE GARDA**

100	Medic primar	Medicina de urgenta / medic de familie	I	S	I	Vacant
101	Medic specialist	Medicina de urgenta / medic de familie	I	S	I	Vacant
102	Asistent medical principal / asistent coordonator	Medicala	I	S	I	
103	Asistent medical principal	As generalist	III	PL	I	
104	Asistent medical principal	As generalist	III	PL	I	
105	Asistent medical principal	As generalist	III	PL	I	
106	Asistent medical principal	As generalist	I	S	I	
107	Asistent medical	As generalist	III	PL	I	
108	Asistent medical	As generalist	III	PL	I	
109	Ingrijitor	-----	III	G/M	I	
110	Ingrijitor	-----	III	G/M	I	
111	Ingrijitor	-----	III	G/M	I	Vacant

**FARMACIE**

112	Farmacit primar – farmacist sef	Farmacie	I	S	I	
113	Farmacit specialist	Farmacie clinica	I	S	I	
114	Asistent medical principal	Farmacie	III	PL	I	
115	Ingrijitor	-----	III	G/M	I	

**INTERNARI BOLNAVI**

116	Registrator medical	Registrator medical	III	M	I	
-----	---------------------	---------------------	-----	---	---	--

**LABORATOR ANALIZE MEDICALE**

117	Medic primar – sef laborator/coordonator	Laborator	I	S	I	
118	Medic primar	Laborator	I	S	I	Rezervat
119	Chimist principal	Biochimie Medicala	I	S	I	
120	Biolog specialist	Biologie	I	S	I	
121	Asistent medical principal	Laborator	III	PL	I	
122	Asistent medical principal	Laborator	III	PL	I	
123	Asistent medical principal	Laborator	III	PL	I	
124	Ingrijitor	-----	III	G/M	I	

**LABORATOR RADIOLOGIE SI IMAGISTICA MEDICALA**

125	Medic primar / sef unitate nucleara	Radiologie	I	S	I
126/1	Medic specialist 1/2 norma	Radiologie	I	S	1/2
126/2	Medic specialist 1/2 norma	Radiologie	I	S	1/2
127	Medic resident an IV	Radiologie	I	S	I
128	Asistent medical	Radiologie	III	PL	I
129	Asistent medical principal	Radiologie	III	PL	I
130	Asistent medical principal	Radiologie	III	PL	I
131	Fizician medical	Fizica medicala	I	S	I

**AMBULATORIU INTEGRAT**

**CABINET RECUPERARE MEDICINA FIZICA SI BALNEOLOGIE**

132	Medic primar	RMFB	I	S	I	Vacant
133	Fiziokinetoterapeut	Balneofiziokinetoterapie si recuperare in domiciliul sanatatii	I	S	I	Suspendat CIM pt. CIC
134	Asistent medical principal	BFT	III	PL	I	Vacant
135	Asistent medical	Asistent generalist	III	PL	I	

**CABINET MEDICINA INTERNA**

136	Medic specialist	Medicina interna	I	S	I	Vacant
-----	------------------	------------------	---	---	---	--------

**CABINET OBSTRETICA GINECOLOGIE**

137	Medic specialist	Obstetrica – ginecologie	I	S	I	Vacant
-----	------------------	--------------------------	---	---	---	--------

**CABINET NEUROLOGIE / CARDIOLOGIE**

138	Medic specialist	Neurologie	I	S	I	Vacant
139	Asistent medical principal	Medicina generala	III	PL	I	
140	Medic specialist	Cardiologie	I	S	I	Vacant
141	Asistent medical	Medicina generala	III	PL	I	Vacant

**CABINET CHIRURGIE GENERALA**

142	Medic specialist	Chirurgie generala	I	S	I	Vacant
143	Asistent medical	Medicina generala	III	PL	I	

**CABINET PEDIATRIE**

144	Medic primar	Pediatrie	I	S	I	
145	Asistent medical	Medicina generala	III	PL	I	Vacant

**CABINET ORTOPEDIE SI TRAUMATOLOGIE**

146	Medic specialist	Ortopedie si traumatologie	I	S	I
147	Asistent medical principal	Medicina generala	III	PL	I

**CABINET UROLOGIE**

148	Medic specialist	Urologie	I	S	I	Vacant
-----	------------------	----------	---	---	---	--------

**CABINET GASTROENTEROLOGIE**

**CABINET PLANIFICARE FAMILIALA**

149	Medic primar	Medicina generala	I	S	I
150	Asistent medical principal	As generalist	III	PL	I

**CABINET DIABET ZAHARAT, NUTRIȚIE SI BOLI METABOLICE**

151	Medic specialist	Diabet zaharat, nutriție si boli metabolice	I	S	I
-----	------------------	---	---	---	---

**COMPARTIMENT CONTENCIOS**

152	Consilier juridic II	Științe juridice	I	S	I	Vacant
-----	----------------------	------------------	---	---	---	--------

**COMPARTIMENT MANAGEMENTUL CALITATII**

153	Economist I A	Contabilitate si informatica de gestiune	I	S	I	
154	Medic specialist	Medicina generala	I	S	I	Vacant

**COMPARTIMENT RUNOS**

155	Economist IA	Management	I	S	I
156	Referent I	Administratie publica	I	S	I

**COMPARTIMENT APROVIZIONARE - ACHIZITII**

157	Economist IA	Finante contabilitate	I	S	I
158	Magaziner	Liceu industrial	III	M	I

**COMPARTIMENT INFORMATICA, EVALUARE SI STATISTICA MEDICALA**

159	Inginer de sistem IA	Automatica si Informatica	I	S	I	
160	Statistician medical	Liceu si atestare operator calculator	III	M	I	Vacant

**BIROU FINANCIAR CONTABILITATE**

161	Economist IA	Finante contabilitate	I	S	I	Rezervat
162	Economist I A	Finante contabilitate	I	S	I	
163	Economist I A	Contabilitate si info. Gestiune	I	S	I	



**SERVICIUL TEHNIC ADMINISTRATIV**

164	Inginer IA – sef serviciu	Electrotehnica/Electromecanica	I	S	I
<b>ECHIPA DE INTRETINERE</b>					
165	Muncitor I – Electrician	Liceul industrial	III	M	I
166	Muncitor II – Instalator	Liceul industrial	III	M	I
167	Muncitor II - Lacatus mecanic	Liceul industrial	III	M	I
168	Muncitor II - Fochist	Liceul industrial	III	M	I
169	Muncitor III – Fochist	Liceul industrial	III	M	I
170	Muncitor IV – Telefonist	Liceul industrial	III	M	I
171	Muncitor necalificat	Scoala generala	III	G	I
<b>PERSONAL DESERVIRE – PAZA</b>					
172	Paznic	Liceul industrial	III	M	I
173	Paznic	Liceul industrial	III	M	I
174	Paznic	Liceul industrial	III	M	I
<b>COMPARTIMENT DE PREVENIRE A INFECTIILOR ASOCIATE ASISTENTEI MEDICALE</b>					
175	Medic specialist	Epidemiologie	I	S	I
176	Asistent medical principal	As de igiena	III	PL	I

Presedinte de sedinta,  
**CONSILIER,**  
**Ing. PISCANU CLAUDIU FLORIAN**



Contrasemneaza pentru legalitate,  
**SECRETAR GENERAL,**  
**Jr. NICOLAE BUCSENARU**