



R O M Â N I A



JUDETUL GORJ
CONSILIUL LOCAL AL ORAȘULUI BUMBEȘTI - JIU

Adresa: Orașul Bumbesti – Jiu, Str.Parîngului, Nr.101, Județul Gorj, Telefon: 0253/463465, Fax: 0253/463872
www.bumbesti-jiu.ro / e-mail: primaria@bumbesti-jiu.ro

HOTARARE

Pentru aprobarea Organigramei si Statului de functii al Spitalului Orasenesc „ Dr. Gheorghe Constantinescu” Bumbesti – Jiu, incepind cu data de 01.08.2023

Consiliul Local al Orasului Bumbesti – Jiu, judetul Gorj,

Avind in vedere :

- Adresa nr. 2945 / 19.07.2023 a Managerului Spitalului Orasenesc *Dr. Gheorghe Constantinescu* Bumbesti – Jiu, inregistrata la Primaria orasului Bumbesti – Jiu sub nr. 8913 / 19.07.2023;
 - Referatul de aprobare al Primarului orasului Bumbesti – Jiu nr. 9046 / 20.07.2023 ;
 - Proiectul de hotarare al initiatorului ;
 - Raportul de specialitate nr.9047 / 20.07.2023 al al Secretarului General al orasului redactat in conformitate cu solicitarea nr.2945 / 21.07.2023 a Managerului Spitalului Orasenesc *Dr. Gheorghe Constantinescu* Bumbesti – Jiu ;
 - Machetele organigramei si statului de functii propus aprobarii consiliului local de catre Spitalul Orasenesc „ *dr. Gheorghe Constantinescu* „ Bumbesti – Jiu, atasament la Adresa nr. 2945 / 19.07.2023.;
 - HCL Bumbesti – Jiu pentru aprobarea Organigramei si Statului de functii al Spitalului Orasenesc „ *Dr. Gheorghe Constantinescu*” Bumbesti – Jiu, valabil cu data de 01.01.2023, respectiv 01.03.2023;
 - prevederilor art. 129, alin. 2, lit. d, alin. 7, lit. c din OUG nr. 57 / 2019 privind Codul Administrativ, cu modificarile si completarile ulterioare ;
 - Legea nr. 95 / 2006 privind reforma in domeniul sanatatii ;
 - OMS nr. 1224 / 2010 privind aprobarea Normativelor de personal pentru asistenta spitaliceasca ;
 - OMS nr. 1470 / 2011 pentru aprobarea criteriilor privind angajarea si promovarea in functii, grade si trepte profesionale a personalului contractual din unitatile sanitare publice din sectorul sanitar ;
 - HG nr. 1336 / 2022 pentru aprobarea Regulamentului cadru privind organizarea si dezvoltarea carierei personalului contractual din sectorul bugetar platit din fonduri publice;
 - Legea nr. 153 / 2017 privind salarizarea personalului platit din fonduri publice, cu modificarile si completarile ulterioare ;
 - Rapoartele de avizare al comisiilor de specialitate ale consiliului local ;
- In temeiul art. nr. 139, alin. 1 din OUG nr. 57 / 2019 privind Codul Administrativ, cu modificarile si completarile ulterioare,

HOTARASTE :

ART. 1 Se aproba Organigrama Spitalului Orasenesc „ *Dr. Gheorghe Constantinescu* „ Bumbesti – Jiu, conform Anexei 1 la prezenta hotarare, parte integranta din aceasta, incepind cu data de 01.08.2023.

ART. 2 Se aproba modificarea Statului de functii al Spitalului Orasenesc „ *Dr. Gheorghe Constantinescu* „ Bumbesti – Jiu, conform Anexei nr. 2 la prezenta hotarare, parte integranta din aceasta, incepind cu data de 01.08.2023.

ART. 3 Cu ducerea la indeplinire a prevederilor prezentei hotariri se imputernicesc Primarul Orasului Bumbesti – Jiu si Managerul Spitalului Orasenesc „ *Dr. Gheorghe Constantinescu* „ Bumbesti – Jiu.

ART. 4 Prezenta hotarire se comunica persoanelor nominalizate cu ducerea la indeplinire si Institutiei Prefectului – Judetul Gorj in vederea exercitarii controlului de legalitate.

Adoptata astazi : 26.07.2023

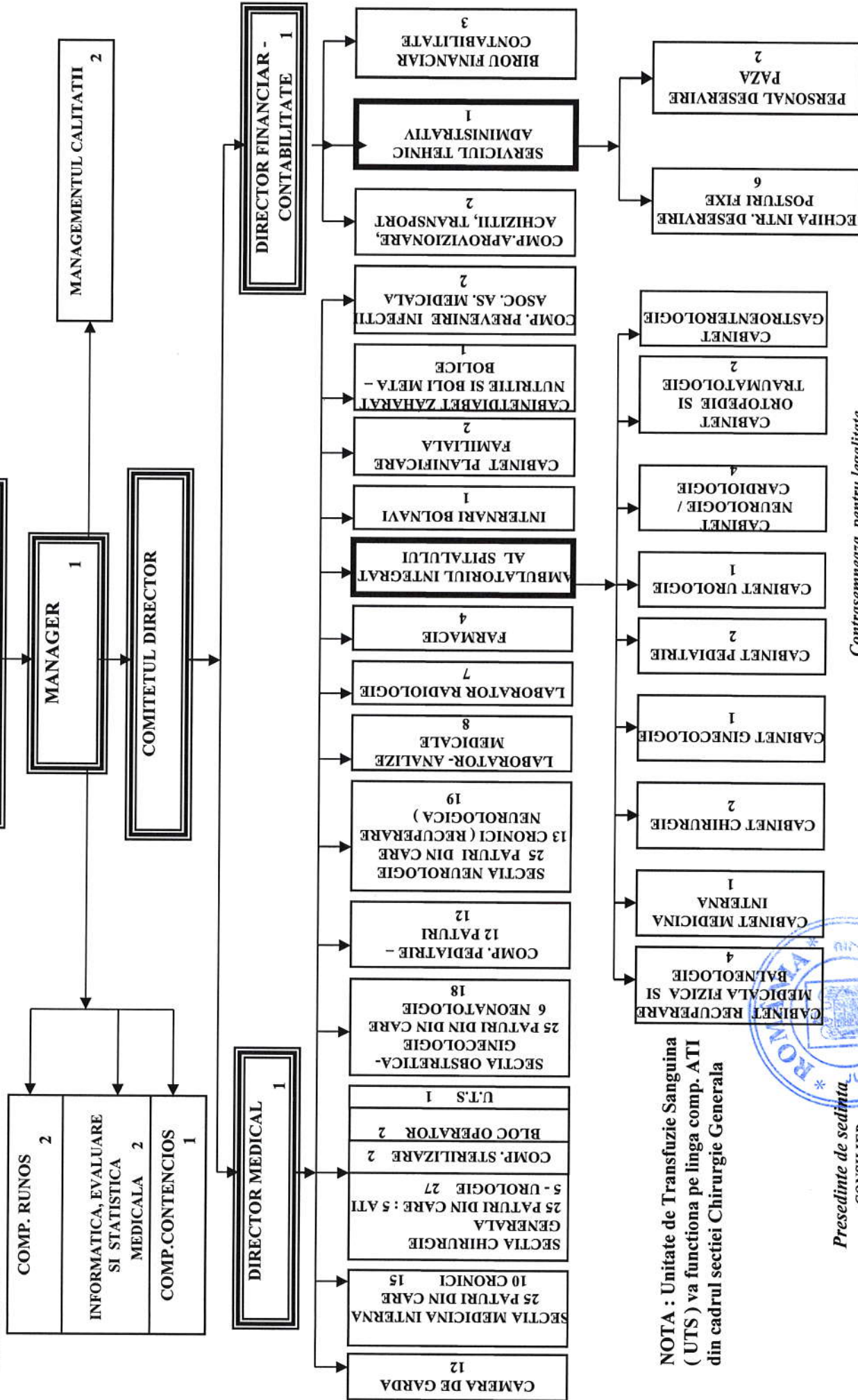
**Presedinte de sedinta,
CONSILIER,
Prof. GATEJ LOREDANA CAMELIA**

**Contrasemneaza pentru legalitate,
SECRETAR GENERAL,
Jr. NICOLAE BUCSENARU**

**Nr. 71
Bumbesti – Jiu**



**Adoptata cu votul a 13 consilieri pentru,
- impotriva, - abtineri, din 13 consilieri prezenti
la sedinta ordinara, din totalul de 15 consilieri in functie**



NOTA : Unitate de Transfuzie Sanguina (UTS) va functiona pe linga comp. ATI din cadrul sectiei Chirurgie Generala

Presedinte de sedinta
CONSILIER
Prof. GATEJ LOREDANA CAMELIA

Contrasemneaza pentru legalitate
SECRETAR GENERAL,
Jr. NICOLAE BUCSEANARU



[Handwritten signature]

STATUL DE FUNCTII AL SPITALULUI ORASENESCU “ Dr. Gheorghe Constantinescu “ BUMBESTI – JIU
 Valabil cu 01.08.2023

Nr. crt	Funcția, gradul și treapta profesională	Specialitatea	Clasa	Nivel studii	Cuantum posturi	Observatii
1	Manager	Contabilitate și informatică de gestiune	I	S	1	
2	Director medical	Medicină internă	I	S	1	
3	Director financiar – contabil	Finanțe- contabilitate	I	S	1	
SECTIA MEDICINA INTERNA – 25 PATURI, DIN CARE : CRONICI = 10						
4	Medic primar	Medicină internă	I	S	1	Rezervat Dir. Med.
5	Medic specialist – medic coordonator	Medicină internă	I	S	1	
6	Medic specialist	Medicină internă	I	S	1	Rezervat
7	Medic specialist	Medicină internă	I	S	1	Vacant
8	Asistent medical principal – asistent șef	Medicală	II	PL	1	
9	Asistent medical principal	Med. generală	II	PL	1	
10	Asistent medical principal	Med. generală	II	PL	1	
11	Asistent medical principal	Med. generală	II	PL	1	
12	Asistent medical	Med. generală	II	PL	1	
13	Asistent medical	Med. generală	II	PL	1	
14	Asistent medical	Med. generală	II	PL	1	
15	Infirmiera	-----	II	G/M	1	
16	Infirmiera	-----	II	G/M	1	
17	Infirmiera	-----	II	G/M	1	
18	Ingrjitor	-----	II	G/M	1	
COMPARTIMENT PEDIATRIE – 12 PATURI						
19	Medic specialist / medic coordonator	Pediatrie	I	S	1	
20	Medic primar	Pediatrie	I	S	1	Vacant
21	Medic resident an V	Pediatrie	I	S	1	
22	Asistent medical principal	As generalist	III	PL	1	
23	Asistent medical / asistent coordonator	As generalist	III	PL	1	
24	Asistent medical	As generalist	I	S	1	
25	Asistent medical	As generalist	III	PL	1	
26	Asistent medical	As generalist	III	PL	1	
27	Asistent medical principal	As generalist/As. Nutritie și dietetică	III	PL	1	
28	Infirmiera	-----	III	G/M	1	
29	Infirmiera	-----	III	G/M	1	
30	Ingrjitor	-----	III	G/M	1	

SECTIA CHIRURGIE GENERALA – 25 PATURI, DIN CARE : COMP. ATI = 5 PATURI, COMP. UROLOGIE = 5 PATURI

31	Medic primar – sef sectie	Chirurgie generala	I	S	I	
32	Medic primar	Chirurgie generala	I	S	I	Rezervat
33	Medic specialist	Chirurgie generala	I	S	I	
34	Medic specialist	Chirurgie generala	I	S	I	
35	Asistent medical principal	As generalist licentiat	I	S	I	
36	Asistent medical principal	As generalist	II	PL	I	
37	Asistent medical principal	As generalist	II	PL	I	
38	Asistent medical principal	As generalist	II	PL	I	
39	Asistent medical principal	As generalist	II	PL	I	
40	Asistent medical	As generalist	II	PL	I	
41	Asistent medical	As generalist	II	PL	I	Vacant
42	Asistent medical debutant	-----	II	G/M	I	Vacant
43	Infirmiera	-----	II	G/M	I	
44	Infirmiera	-----	II	G/M	I	
45	Infirmiera	-----	II	G/M	I	
46	Ingrijitor	-----	II	G/M	I	
47	Ingrijitor	-----	II	G/M	I	

COMPARTIMENT ATI = 5 PATURI

48/1	Medic primar	ATI	I	S	I	
48/2	Medic primar	ATI	I	S	I	
49	Medic specialist	ATI	I	S	I	
50	Medic resident an II	ATI	I	S	I	
51	Asistent medical principal – asistent sef	As generalist	III	PL	I	
52	Asistent medical principal	As generalist	III	PL	I	
53	Asistent medical principal	As generalist	III	PL	I	
54	Asistent medical principal	As generalist licentiat	I	S	I	
55	Asistent medical	As generalist	III	PL	I	Vacant

BLOC OPERATOR

56	Asistent medical	As generalist	III	PL	I	
57	Asistent medical pt. O.G.	As generalist	III	PL	I	Suspendat CIM pt. CIC

STERILIZARE

58	Asistent medical	As generalist	III	PL	I	
59	Asistent medical	As generalist	III	PL	I	

UNITATE DE TRANSFUZIE SANGUINA				
60	Asistent medical	As generalist	II	PL I
COMPARTIMENT UROLOGIE = 5 PATURI				
61	Medic specialist	Urologie	I	S I
62	Asistent medical principal	As generalist licentiat	I	S I
SECTIA OBSTETRICA GINECOLOGIE - 25 PATURI, DIN CARE : COMP. NEONATOLOGIE = 5 PATURI				
63	Medic primar - sef sectie	Obstetrica-ginecologie	I	S I
64	Medic primar	Obstetrica-ginecologie	I	S I
65	Medic primar	Obstetrica-ginecologie	I	S I
66	Moasa principala - asistent sef	Moasa	I	S I
67	Moasa	Moasa	I	S I
68	Moasa principala	Moasa	I	S I
69	Asistent medical principal	As generalist	II	PL I
70	Asistent medical principal- moasa	Moasa	I	S I
71	Asistent medical	As generalist	II	PL I
72	Infirmier	-----	II	G/M I
73	Infirmier	-----	II	G/M I
74	Infirmier	-----	II	G/M I
75	Ingrijitor	-----	II	G/M I
COMPARTIMENT NEONATOLOGIE = 5 PATURI				
76	Medic primar	Neonatalogie	I	S I
77	Medic resident an II	Neonatalogie	I	S I
78	Asistent medical principal	As generalist	II	PL I
79	Asistent medical principal	As generalist	II	PL I
80	Asistent medical principal	As generalist	II	PL I
SECTIA NEUROLOGIE - 25 PATURI, DIN CARE : RECUPERARE NEUROLOGICA = 13 PATURI				
81	Medic primar - medic sef sectie	Neurologie	I	S I
82	Medic primar	Neurologie	I	S I
83	Medic specialist	Neurologie	I	S I
84	Medic primar	RMFB	I	S I
85	Medic resident an IV	Recuperare medicala	I	S I
86	Kinetoterapeut principal	Kinetoterapie	I	S I
87	Asistent medical principal - asistent sef	As generalist	III	PL I
88	Asistent medical principal	As generalist	III	PL I
89	Asistent medical principal	As generalist	III	PL I
90	Asistent medical principal	BFT	III	PL I
91	Asistent medical principal	BFT	III	PL I
92	Asistent medical principal	As generalist	III	PL I
93	Asistent medical principal	As generalist	III	PL I

94	Asistent medical	As generalist	II	PL	I	
95	Asistent medical debutant	As generalist	II	PL	I	Vacant
96	Infirmier	-----	II	G/M	I	
97	Infirmier	-----	II	G/M	I	
98	Infirmier	-----	II	G/M	I	
99	Ingrijitor	-----	II	G/M	I	

CAMERA DE GARDA

100	Medic primar	Medicina de urgenta / medic de familie	I	S	I	Vacant
101	Medic specialist	Medicina de urgenta / medic de familie	I	S	I	Vacant
102	Asistent medical principal / asistent coordonator	Medicala	I	S	I	
103	Asistent medical principal	As generalist	II	PL	I	
104	Asistent medical principal	As generalist	II	PL	I	
105	Asistent medical principal	As generalist	II	PL	I	
106	Asistent medical	As generalist	I	S	I	
107	Asistent medical	As generalist	II	PL	I	
108	Asistent medical	As generalist	II	PL	I	
109	Ingrijitor	-----	II	G/M	I	
110	Ingrijitor	-----	II	G/M	I	
111	Ingrijitor	-----	II	G/M	I	Vacant

FARMACIE

112	Farmacista primar – farmacist sef	Farmacie	I	S	I	
113	Farmacista resident an III	Farmacie clinica	I	S	I	
114	Asistent medical principal	Farmacie	II	PL	I	
115	Ingrijitor	-----	II	G/M	I	

INTERNARI BOLNAVI

116	Registrator medical	Registrator medical	II	M	I	
-----	---------------------	---------------------	----	---	---	--

LABORATOR ANALIZE MEDICALE

117	Medic primar – sef laborator/coordonator	Laborator	I	S	I	
118	Medic primar	Laborator	I	S	I	Rezervat
119	Chimist principal	Biochimie Medicala	I	S	I	
120	Biolog specialist	Biologie	I	S	I	
121	Asistent medical principal	Laborator	II	PL	I	
122	Asistent medical principal	Laborator	II	PL	I	
123	Asistent medical principal	Laborator	II	PL	I	
124	Ingrijitor	-----	II	G/M	I	

LABORATOR RADIOLOGIE SI IMAGISTICA MEDICALA						
125	Medic primar / sef unitate nucleara	Radiologie	I	S	I	
126/1	Medic specialist 1/2 norma	Radiologie	I	S	1/2	
126/2	Medic specialist 1/2 norma	Radiologie	I	S	1/2	Vacant
127	Medic resident an III	Radiologie	I	S	I	
128	Asistent medical debutant	Radiologie	II	PL	I	
129	Asistent medical principal	Radiologie	II	PL	I	
130	Asistent medical	Radiologie	II	PL	I	
131	Fizician medical	Fizica medicala	I	S	I	

AMBULATORIU INTEGRAT

CABINET RECUPERARE MEDICINA FIZICA SI BALNEOLOGIE						
132	Medic primar	RMFB	I	S	I	
133	Fiziokinetoterapeut	Balneofiziokinetoterapie si recuperare in domeniul sanatatii	I	S	I	Suspendat CIM pt. CIC
134	Asistent medical principal	BFT	II	PL	I	Vacant
135	Asistent medical debutant	Asistent generalist	II	PL	I	

CABINET MEDICINA INTERNA						
136	Medic specialist	Medicina interna	I	S	I	Vacant

CABINET OBSTRETICA GINECOLOGIE						
137	Medic specialist	Obstetrica – ginecologie	I	S	I	Vacant

CABINET NEUROLOGIE / CARDIOLOGIE						
138	Medic specialist	Neurologie	I	S	I	Vacant
139	Asistent medical principal	Medicina generala	III	PL	I	
140	Medic specialist	Cardiologie	I	S	I	Vacant
141	Asistent medical	Medicina generala	II	PL	I	Vacant

CABINET CHIRURGIE GENERALA						
142	Medic specialist	Chirurgie generala	I	S	I	Vacant
143	Asistent medical	Medicina generala	II	PL	I	

CABINET PEDIATRIE						
144	Medic primar	Pediatric	I	S	I	
145	Asistent medical	Medicina generala	II	PL	I	Vacant

CABINET ORTOPEDIE SI TRAUMATOLOGIE						
146	Medic specialist	Ortopedie si traumatologie	I	S	I	
147	Asistent medical	Medicina generala	II	PL	I	
CABINET UROLOGIE						
148	Medic specialist	Urologie	I	S	I	Vacant
CABINET GASTROENTEROLOGIE						
CABINET PLANIFICARE FAMILIALA						
149	Medic primar	Medicina generala	I	S	I	
150	Asistent medical principal	As generalist	II	PL	I	
CABINET DIABET ZAHARAT, NUTRIȚIE SI BOLE METABOLICE						
151	Medic specialist	Diabet zaharat, nutriție și boli metabolice	I	S	I	
COMPARTIMENT CONȚENȚIOS						
152	Consilier juridic II	Științe juridice	I	S	I	Vacant
COMPARTIMENT MANAGEMENTUL CALITĂȚII						
153	Economist IA	Contabilitate și informatică de gestiune	I	S	I	
154	Medic specialist	Medicina generala	I	S	I	Vacant
COMPARTIMENT RUNOS						
155	Economist IA	Management	I	S	I	
156	Referent I	Administratie publica	I	S	I	
COMPARTIMENT APROVIZIONARE - ACHIZITI						
157	Economist IA	Finante contabilitate	I	S	I	
158	Magaziner	Liceu industrial	II	M	I	
COMPARTIMENT INFORMATICA, EVALUARE SI STATISTICA MEDICALA						
159	Inginer de sistem IA	Automatica si Informatica	I	S	I	
160	Statistician medical	Liceu si atestare operator calculator	II	M	I	Vacant
BIROU FINANCIAR CONTABILITATE						
161	Economist IA	Finante contabilitate	I	S	I	Rezervat
162	Economist IA	Finante contabilitate	I	S	I	
163	Economist IA	Contabilitate si info. Gestiune	I	S	I	

SERVICIUL TEHNIC ADMINISTRATIV				
164	Inginer IA – sef serviciu	Electrotehnica/Electromecanica	S	1
ECHIPA DE INTRETINERE				
165	Muncitor I – Electrician	Liceul industrial	DI	M
166	Muncitor II – Instalator	Liceul industrial	DI	M
167	Muncitor II - Lacatus mecanic	Liceul industrial	DI	M
168	Muncitor II - Fochist	Liceul industrial	DI	M
169	Muncitor III – Fochist	Liceul industrial	DI	M
170	Muncitor IV – Telefonist	Liceul industrial	DI	M
PERSONAL DESERVIRE – PAZA				
171	Paznic	Liceul industrial	DI	M
172	Paznic	Liceul industrial	DI	M
COMPARTIMENT DE PREVENIRE A INFECTIILOR ASOCIATE ASISTENTEI MEDICALE				
173	Medic specialist	Epidemiologie	J	S
174	Asistent medical principal	As de igiena	DI	PL

Presedinte de sedinta,
CONSILIER,
Prof. GATEJ LOREDANA CAMELIA



Contrasemneaza pentru legalitate,
SECRETAR GENERAL,
Jr. NICOLAE BUCSENARU